

ІНСТРУКЦІЯ КОРИСТУВАЧА

Навушники з блютуз JBL
модель Endurance RUN3BT

JBL

ENDURANCE
RUN3 WIRELESS

КОМПЛЕКТАЦІЯ



S/M/L



ЗАСТОСУНОК*



🔍 JBL HEADPHONES



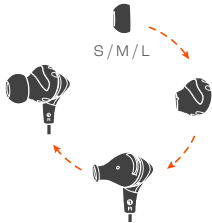
Отримайте ще більше контролю та можливостей індивідуального налаштування з цим безкоштовним застосунком.

* Зауважте, що зараз деякі сервіси можуть бути тимчасово недоступними на території України або можуть не підтримувати українську мову.

ЯК НОСИТИ

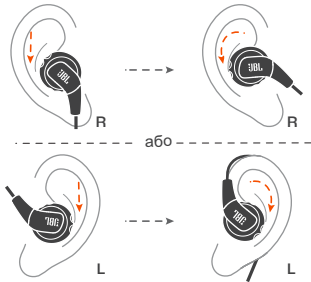
1 ПРИКРІПІТЬ АМБУШЮРИ ТА ПОСИЛЮВАЧІ

Комбінуйте та поєднуйте для ідеальної посадки та якості звуку



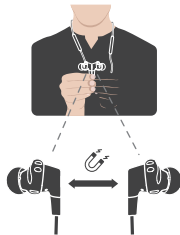
2 Технологія TWISTLOCK™

Для надійної фіксації та стабільності

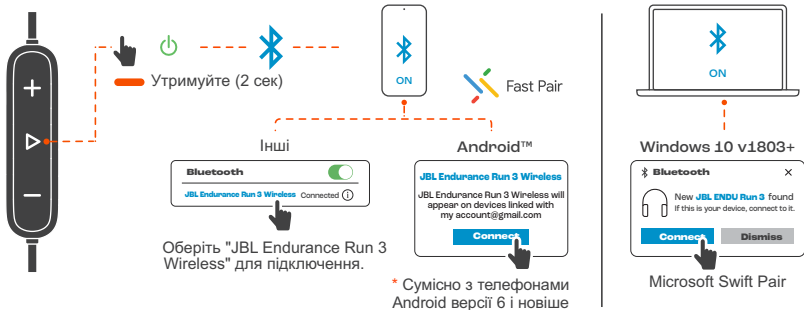


3 МАГНІТНІ НАВУШНИКИ

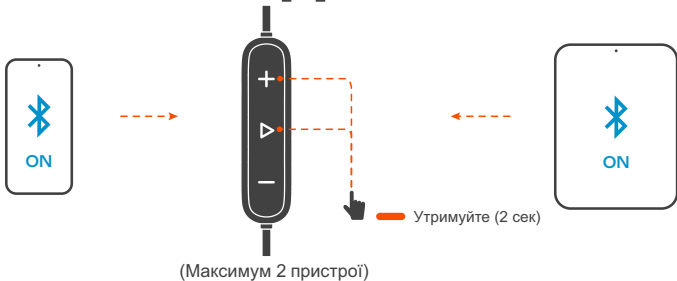
Для зручного керування кабелями, коли не використовуються



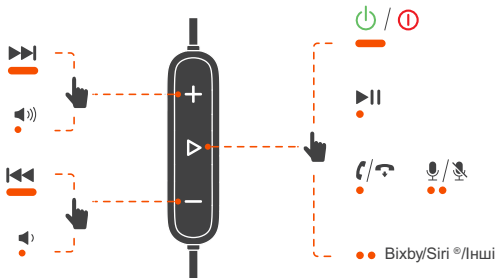
УВІМКНЕННЯ ТА ПІДКЛЮЧЕННЯ



ПІДКЛЮЧЕННЯ ДО КІЛЬКОХ ПРИБОРІВ ОДНОЧАСНО



ЕЛЕМЕНТИ КЕРУВАННЯ

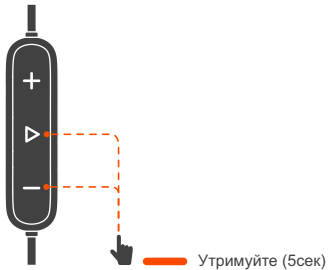


● Торкніться × 1 ●● Торкніться × 2 — Утримуйте (2сек)

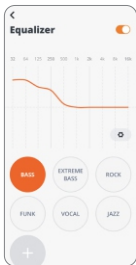
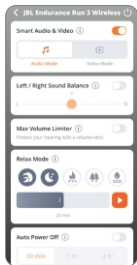
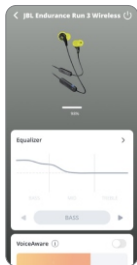
* Розширені налаштування стануть доступні, якщо підключити навушники JBL ENDURANCE RUN 3 WIRELESS до застосунка JBL Headphones 

** Зауважте, що зараз деякі сервіси можуть бути тимчасово недоступними на території України або можуть не підтримувати українську мову.

СКИДАННЯ ДО ЗАВОДСЬКИХ НАЛАШТУВАНЬ



ДОДАТКОВІ МОЖЛИВОСТІ З ЗАСТОСУНКОМ*

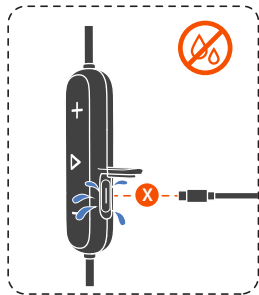


* Зауважте, що зараз деякі сервіси можуть бути тимчасово недоступними на території України або можуть не підтримувати українську мову.

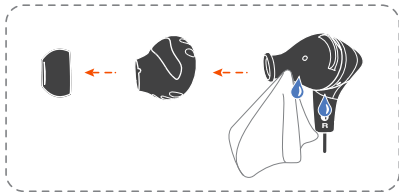
ЗАРЯДЖАННЯ



Кабель для заряджання
не входить до комплекту



ЗАХИСТ ВІД ВОДИ ТА ПИЛУ IP65



СИГНАЛИ ІНДИКАТОРІВ



-   Підключення BT
-   Підключено BT
-   Не підключено BT



-   Розряджено
-   Зарядження
-   Заряджено

ТЕХНІЧНІ ХАРАКТЕРИСТИКИ



IP65

| | |
|---|---|
| Модель: | ENDURANCE RUN 3 WIRELESS |
| Драйвери: | 8 мм / 0.32", динамічні |
| Параметри живлення: | 5 В, 1 А |
| Вага: | 21.06 г |
| Тип акумулятора: | Літій-іонний акумулятор (130 мАг / 3.7 В) |
| Час заряджання: | 2 години від повного розрядження |
| Час відтворення музики з увімкненим BT: | До 25 годин |
| Час розмов: | До 18 годин |
| Частотний діапазон: | 20 Гц – 20 кГц |
| Імпеданс: | 16 Ом |

| | |
|--|-----------------------------------|
| Чутливість: | 98 дБ SPL@1 кГц |
| Максимальний рівень звукового тиску: | 93 дБ |
| Чутливість мікрофона: | -42 дБВ/Па@1 кГц |
| Версія Bluetooth: | 5.4 |
| Версія профілю Bluetooth: | A2DP V1.4, AVRCP V1.6.2, HFP V1.8 |
| Діапазон частот Bluetooth-передавача: | 2.4 ГГц – 2.4835 ГГц |
| Макс. потужність випромінювання Bluetooth: | < 7 дБм (EIRP) |
| Модуляція Bluetooth-передавача: | GFSK, π/4-DQPSK, 8DPSK |
| Максимальна робоча температура: | 45 °C |





Потужність, що подається зарядним пристроєм, повинна бути в межах від мінімальних 2,5 Вт, необхідних для роботи радіообладнання, до максимальних 5 Вт, щоб забезпечити найвищу швидкість заряджання.



Щоб продовжити термін служби акумулятора, повністю заряджайте його принаймні раз на 3 місяці. Термін служби акумулятора залежить від умов використання та навколишнього середовища.

СПРОЩЕНА ДЕКЛАРАЦІЯ ПРО ВІДПОВІДНІСТЬ:

Справжнім ХАРМАН Інтернаціонал Індастріес, Інк. заявляє, що тип радіообладнання навушники торгівельної марки JBL модель ENDURANCE RUN3 Wireless (арт. JBLENDURRUN3BT*) з обладнанням радіодоступу (інтерфейс передачі даних Bluetooth) відповідає Технічному регламенту радіообладнання; повний текст декларації про відповідність доступний на веб-сайті за такою адресою: cutt.ly/1rM0dFMf

Правила та умови ефективного і безпечного використання

Використовуйте пристрій тільки за прямим призначенням відповідно до наданої інструкцією. Не намагайтеся самостійно розкривати корпус товару і здійснювати ремонт. У разі виявлення недоліків або дефектів, звертайтеся за гарантійним обслуговуванням відповідно до інформації з гарантійного талона. Особливі умови зберігання, реалізації (або) транспортування не передбачені. Уникайте впливу екстремальних температур, довгострокового впливу вологи, сильних магнітних полів.

Прослуховування музики в навушниках на високому рівні гучності, особливо протягом тривалого часу, може негативно вплинути на ваш слух.

Важливо! При перемиканні чи підключенні навушників завжди зменшуйте рівень гучності до мінімуму. Для безпеки руху не використовуйте навушники під час руху на велосипеді, керування автомобілем або іншим транспортним засобом. Амбюшюри можуть зношуватись внаслідок тривалого використання або зберігання.

Пристрій не слід викидати із іншими побутовими відходами, а здавати в місця призначені для збору відходів, перелік ліцензованих компаній є на сайті Міністерства екології menr.gov.ua