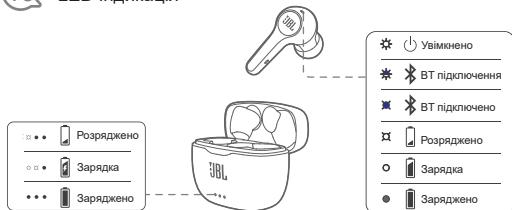


Навушники з блютуз JBL модель Tune215TWS* (JBLT215TWS*),

де * - BLKEU - чорні, PICEU - рожеві, WHITEU - білі

Інструкція користувача

10 LED індикація



11 Технічні характеристики

Розмір динаміка: 6,0 мм динамічний драйвер
Живлення: 5 В, 1 А
Вага: 62,1 г
Динамік: 5,4 г / шт (10,8 г разом)
Зарядний чохол: 51,3 г
Тип батареї гарнітури: літій-полімерна батарея (55 мАг / 3,7 В)
Тип батареї для зарядного пристрою: літій-полімерна батарея (660 мАг / 3,7 В)
Час зарядки: <2 години від розрядженого
Час відтворення музики з BT: 5 годин
Частотна характеристика: 20 Гц - 20 кГц
Опір: 14 Ом
Чутливість: 108 дБ SPL при 1 кГц / 1 мВт
Максимальний рівень звукового тиску: 95 дБ
Чутливість мікрофона: -30 дБВ / Па @ 1 кГц
Версія Bluetooth: 5.0
Версія профілю Bluetooth: A2DP 1.3, AVRCP 1.6, HFP 1.7
Діапазон частот передавача Bluetooth: 2.4 ГГц - 2.4835 ГГц
Максимальна потужність випромінювання Bluetooth: <6 дБм
Модуляція передавача Bluetooth: GFSK, π / 4 DQPSK, 8DPSK
Максимальна робоча температура: 45 ° С

12 Правила та умови ефективного і безпечного використання

Використовуйте пристрій тільки за прямим призначенням відповідно до наданої інструкції. Не намагайтеся самостійно розкрити корпус товару і здійснювати ремонт. У разі виявлення недоліків або дефектів, звертайтеся за гарантійним обслуговуванням відповідно до інформації з гарантійного талона. Особливі умови зберігання, реалізації і (або) транспортування не передбачені. Уникайте впливу екстремальних температур, довгострокового впливу вологи, сильних магнітних полів.

Вислуховування музики в навушниках на високому рівні гучності, особливо протягом тривалого часу, може негативно вплинути на ваш слух.

Важливо! При переміщенні чи підключенні навушників завжди зменшуйте рівень гучності до мінімуму. Для безпеки руху не користуйтеся навушниками під час руху на велосипеді, керування автомобілем або іншим транспортним засобом. Амбушюри можуть зношуватись внаслідок тривалого використання або зберігання.

Пристрій не слід викидати з іншими побутовими відходами, а здавати в місця призначені для збору відходів, перелік ліцензованих компаній є на сайті Міністерства екології menr.gov.ua

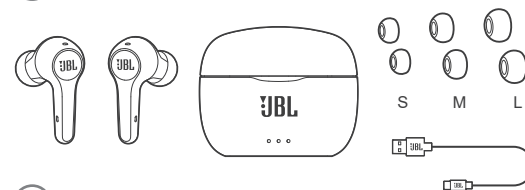


Навушники з блютуз JBL модель Tune215TWS* (JBLT215TWS*),

де * - BLKEU - чорні, PICEU - рожеві, WHITEU - білі

Інструкція користувача

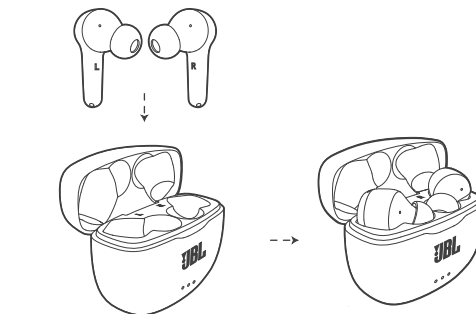
1 Комплектація



2 Як носити



3 Перше використання

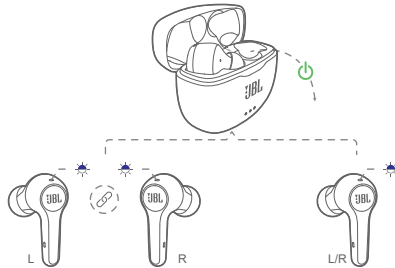


Навушники з блютуз JBL модель Tune215TWS* (JBLT215TWS*),

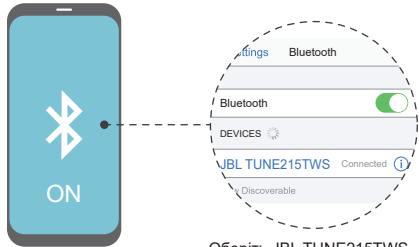
де * - BLKEU - чорні, PICEU - рожеві, WHTEU - білі

Інструкція користувача

4 Увімкнення та підключення

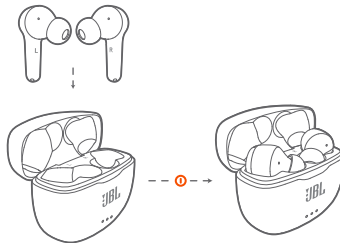


5 Підключення Bluetooth



Оберіть JBL TUNE215TWS для підключення.

6 Вимкнення



Навушники з блютуз JBL модель Tune215TWS* (JBLT215TWS*),

де * - BLKEU - чорні, PICEU - рожеві, WHTEU - білі

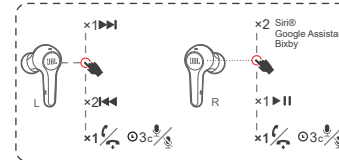
Інструкція користувача

7 Ручне управління

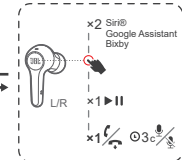


8 Кнопки

1. Стерео режим



2. Моно режим



9 Зарядження

