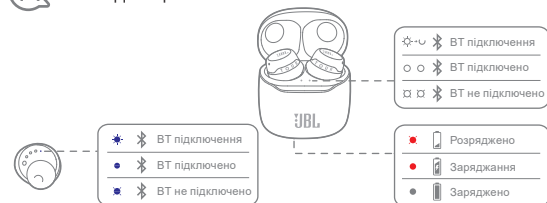


Наушники з блютуз JBL модель Tour Pro TWS* (JBLTOURPROPTWS*), де * - BLK - чорний.

Інструкція користувача

14 LED-індикація



15 Технічні характеристики

Модель: TOUR PRO + TWS
 Розмір мембрани: мембрана динаміка 6,8 мм
 Джерело живлення: 5 В 1 А
 Наушники: 7,5 г / шт. (15 г в комплекті)
 Зарядний футляр: 56,8 г / 0,13 фунта
 Тип батареї навушників: Акумулятор типу «таблетка» (55 мА · год / 3,7 В)
 Тип акумулятора зарядного футляра: Літій-іонний акумулятор (510 мА · год / 3,7 В)
 Час зарядки (USB-C): 2 год після повної розрядки
 Час бездротової зарядки: 4 год після повної розрядки
 Час відтворення музики при вимкненому ANC і включеному BT: 8 год
 Час відтворення музики при включених функціях BT і ANC: 6 год

Частотна характеристика: 20 Гц - 20 кГц
 Опір: 16 Ом
 Чутливість: SPL 100 дБ при 1 кГц
 Макс. рівень звукового тиску: 96 дБ
 Чутливість мікрофона: -30 дБВ / Па при 1 кГц
 Версія Bluetooth: 5.0
 Версія профілю Bluetooth: A2DP V1.3 AVRCP V1.6 HFP V1.7
 Діапазон частот передавача Bluetooth: 2,4 ГГц - 2,4835 ГГц
 Потужність радіосигналу Bluetooth: <12 дБ / мВт
 Модуляція випромінювача Bluetooth: GFSK, π/4 DQPSK, 8DPSK
 Максимальна температура експлуатації: 45°C

16 Правила та умови ефективного і безпечного використання

Використовуйте пристрій тільки за прямим призначенням відповідно до наданої інструкції. Не намагайтеся самостійно розкрити корпус товару і здійснювати ремонт. У разі виявлення недоліків або дефектів, звертайтеся за гарантійним обслуговуванням відповідно до інформації з гарантійного талона. Особливі умови зберігання, реалізації (або) транспортування не передбачені. Уникайте впливу екстремальних температур, довгострокового впливу вологи, сильних магнітних полів. Прослуховування музики в навушниках на високому рівні гучності, особливо протягом тривалого часу, може негативно вплинути на ваш слух. Важливо! При перемиканні чи підключенні навушників завжди зменшуйте рівень гучності до мінімуму. Для безпеки руху не використовуйте навушники під час руху на велосипеді, керування автомобілем або іншим транспортним засобом. Амбушюри можуть зношуватись внаслідок тривалого використання або зберігання. Пристрій не слід викидати із іншими побутовими відходами, а здавати в місця призначені для збору відходів, перелік ліцензованих компаній є на сайті Міністерства екології menr.gov.ua



Наушники з блютуз JBL модель Tour Pro TWS* (JBLTOURPROPTWS*), де * - BLK - чорний.

Інструкція користувача

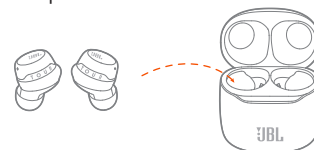
1 Що в коробці



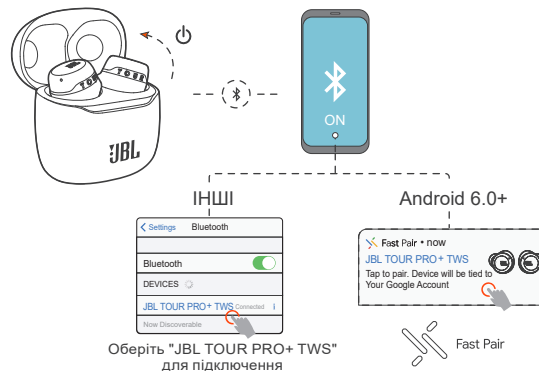
2 Як носити



3 Перше використання



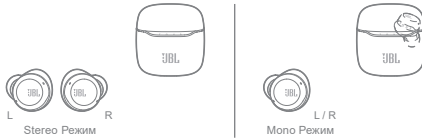
4 Увімкнення і підключення



Наушники з блютуз JBL модель Tour Pro TWS* (JBLTOURPROPTWS*), де * - BLK - чорний.

Інструкція користувача

5 Подвійне підключення і синхронізація



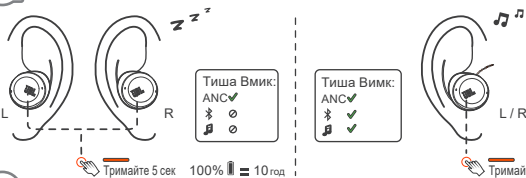
6 Кнопки



7 Auto Play / Pause



8 Режим тиші



9 Вимкнення



Наушники з блютуз JBL модель Tour Pro TWS* (JBLTOURPROPTWS*), де * - BLK - чорний.

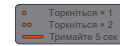
Інструкція користувача

10 Ручне керування

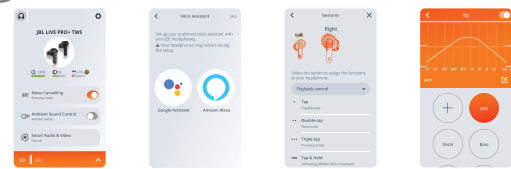
Підключення до Bluetooth пристрою



Скидання



11 Додаток My JBL Headphones



12 Керування голосом

В залежності від існуючого голосового помічника:
скажіть "Ok Google" для початку керування голосом

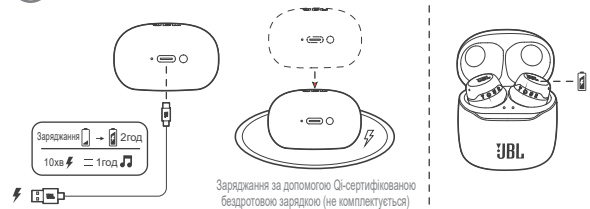
"Play my Workout playlist"
"Turn up the volume"
"Send a message"
"What's my schedule today?"
"Set an alarm for 7 AM"



скажіть "Alexa" для початку керування голосом



13 Зарядження



Зарядження за допомогою Qi-сертифікованого бездротового зарядки (не комплектуються)