

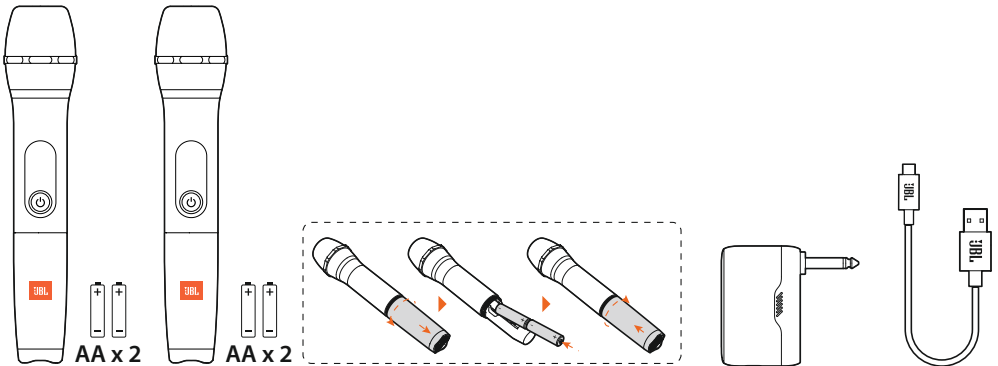
Комплект радіомікрофонів JBL модель Wireless Microphone Set (JBLWIRELESSMIC)

ІНСТРУКЦІЯ КОРИСТУВАЧА

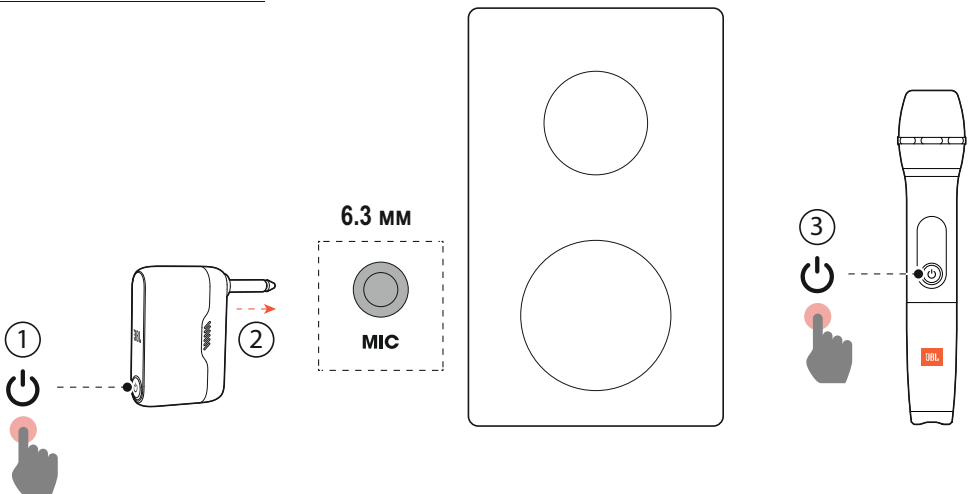


Перш ніж використовувати цей виріб,
уважно прочитайте правила безпечного використання.

КОМПЛЕКТАЦІЯ



ПІДКЛЮЧЕННЯ ТА УВІМКНЕННЯ

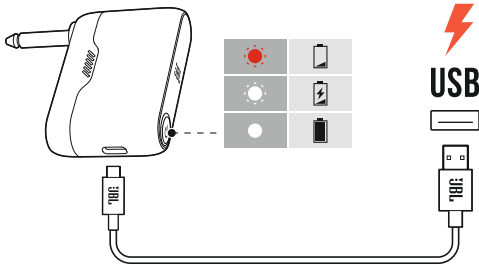


Комплект радіомікрофонів JBL модель Wireless Microphone Set (JBLWIRELESSMIC)



ІНСТРУКЦІЯ КОРИСТУВАЧА

ЗАРЯДЖАННЯ



Динамік може спричиняти шумові перешкоди під час співу, коли приймач заряджається.

Щоб зберегти термін служби акумулятора, повністю заряджайте його не рідше одного разу на 3 місяці. Термін служби акумулятора змінюється залежно від особливостей використання і умов навколишнього середовища.

ТЕХНІЧНІ ХАРАКТЕРИСТИКИ

- Модель №: Wireless Microphone Set
- Відстань між передавачем і приймачем: <10 м
- Діаграма спрямованості: кардіоїда
- Частотна характеристика: 65 Гц – 15 кГц
- Співвідношення сигнал-шум (S/N): > 60 дБА
- Частота випромінювання: 656-662 МГц
- Коефіцієнт нелінійних спотворень: < 0,5%, типовий
- Потужність сигналу передавача: <10 мВт, типовий
- Вхід приймача: 1/4" (6,3 мм) незбалансований
- Максимальний вихідний рівень приймача: -13 дБВ, типовий
- Перезарядний акумулятор приймача: літій-іонний полімер 3,7 Вт-год. (еквівалент 3,7 В, 1000 мА-год.)
- Час заряджання приймача: < 3,5 год. @5 В / 1 А
- Час роботи акумулятора приймача: до 6 год.
- Акумулятор мікрофона: лужні АА, 4 шт. (в комплекті)
- Розміри (Ш x В x Г):
 - Мікрофон: Ф50 x 233 мм;
 - Приймач: 70 мм x 80 мм x 20 мм
- Вага:
 - Мікрофон: 247 г;
 - Приймач: 54 г



Для експлуатації в Україні бездротового мікрофона моделі Wireless Microphone Set (УВЧ діапазон 656 - 662 МГц) необхідно отримати дозвіл УДЦР в порядку визначеному законодавством України!

ПРАВИЛА БЕЗПЕЧНОГО ВИКОРИСТАННЯ

Використовуйте пристрій тільки за прямим призначенням відповідно до наданої інструкції. Не намагайтесь самостійно розкривати корпус товару і здійснювати ремонт. У разі виявлення недоліків або дефектів, звертайтеся за гарантійним обслуговуванням відповідно до інформації з гарантійного талона. Особливі умови зберігання, реалізації і (або) транспортування не передбачені. Уникайте впливу екстремальних температур, довгострокового впливу вологи, сильних магнітних полів. Пристрій призначений для роботи в житлових зонах. Пристрій не слід викидати із іншими побутовими відходами, а здавати в місця призначені для збору відходів, перелік ліцензованих компаній є на сайті Міністерства екології menr.gov.ua

