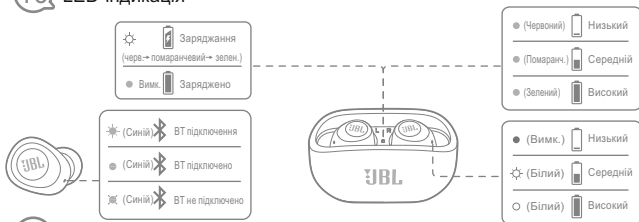


# Наушники з блютуз JBL модель WAVE 100TWS (арт. JBLW100TWS\*), де \* позначено колір BLK - чорний, SIVR - сріблястий

## Інструкція користувача

### 10 LED-індикація



### 11 Технічні характеристики

Модель: WAVE100TWS  
 Розмір мембрани: Мембрана динаміка 8 мм  
 Джерело живлення: 5 В 1 А  
 Вага: 46,3 г  
 Наушники: 5,1 г (10,2 г в комплекті)  
 Зарядний футляр: 36,1 г  
 Тип батареї навушників: Літій-іонний акумулятор (45 мАг / 3,7 В)  
 Тип акумулятора зарядного футляра: Літій-іонний акумулятор (550 мАг / 3,7 В)  
 Час зарядки: 2 години після повної розрядки  
 Час відтворення музики з включеним ВТ: до 5 год  
 Частота характеристика: 20 Гц - 20 КГц

Опір: 16 Ом  
 Чутливість: 105,5 дБ зв. тиску при 1 кГц  
 Макс. рівень звукового тиску: 94 дБ  
 Чутливість мікрофона: -11,3 дБВ / Па при 1 кГц  
 Версія Bluetooth: 5.0  
 Версія профілю Bluetooth: A2DP V1.3, AVRCP V1.6, HFP V1.7  
 Діапазон частот передавача Bluetooth: 2,4 - 2,4835 ГГц  
 Максимальна потужність випромінювання Bluetooth: <10 дБ / мВт  
 Модуляція передавача Bluetooth: GFSK, π / 4-DQPSK, 8-DPSK  
 Максимальна температура експлуатації: 45° C

### 12 Правила та умови ефективного і безпечного використання

Використовуйте пристрій тільки за прямим призначенням відповідно до наданої інструкції. Не намагайтеся самостійно розбирати корпус товару і здійснювати ремонт. У разі виявлення недовільних або дефективних звертайтеся за гарантійним обслуговуванням відповідно до інформації за гарантійного талона. Особливі умови зберігання, реалізації (або транспортування не передбачені. Уникайте впливу екстремальних температур, довгострокового впливу вологи, сильних магнітних полів.

Прослуховування музики в навушниках на високому рівні гучності, особливо протягом тривалого часу, може негативно вплинути на ваш слух.

Важливо! При перемиканні чи підключенні навушників завжди зменшуйте рівень гучності до мінімуму. Для безпеки руху не використовуйте навушники під час руху на велосипеді, керування автомобілем або іншим транспортним засобом. Амбюшори можуть зношуватись внаслідок тривалого використання або зберігання. Пристрій не слід викидати із іншими побутовими відходами, а здавати в місця призначені для збору відходів, перелік ліцензованих компаній є на сайті Міністерства екології [mepg.gov.ua](http://mepg.gov.ua)

#### СПРОЩЕНА ДЕКЛАРАЦІЯ ПРО ВІДПОВІДНІСТЬ:

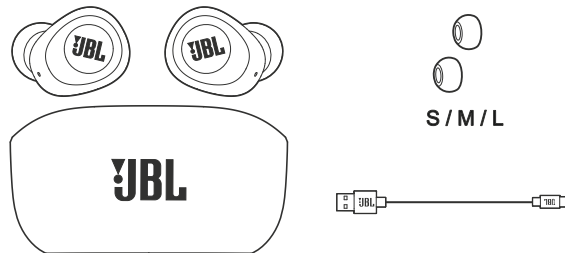
Справжнім ХАРМАН Інтернаціонал Індустрієс, Інк. заявляє, що тип радіобладнання навушники торгівельної марки JBL моделі WAVE100TWS (арт. JBLW100TWS\*) з обладнанням радіодоступу (інтерфейс передачі даних Bluetooth) у комплекті з кейсом для заряджання навушників, де \* позначає колір корпусу, відповідає Технічному регламенту радіобладнання; повний текст декларації про відповідність доступний на веб-сайті за такою адресою: [bit.ly/3rEV1HC](http://bit.ly/3rEV1HC) та за QR кодом.



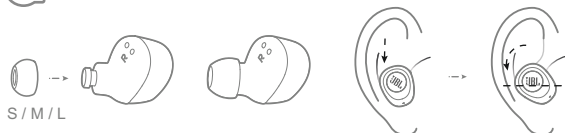
# Наушники з блютуз JBL модель WAVE 100TWS (арт. JBLW100TWS\*), де \* позначено колір BLK - чорний, SIVR - сріблястий

## Інструкція користувача

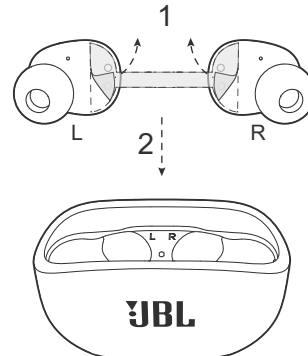
### 1 Комплектація



### 2 Як носити



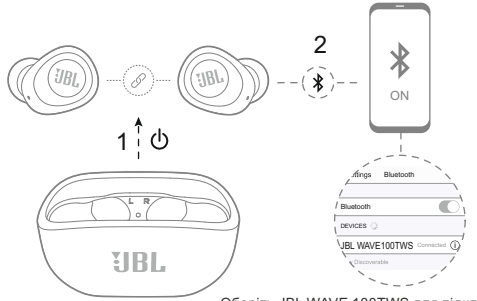
### 3 Перше використання



# Наушники з блютуз JBL модель WAVE 100TWS (арт. JBLW100TWS\*), де \* позначено колір BLK - чорний, SIVR - сріблястий

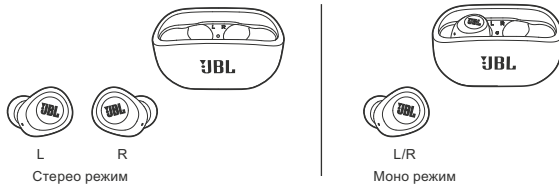
## Інструкція користувача

### 4 Вмикання та підключення



Оберіть JBL WAVE 100TWS для підключення

### 5 Подвійне підключення



Стерео режим

Моно режим

### 6 Кнопки

- Натиснути × 1
- Натиснути × 2
- Натиснути × 3
- Утримувати (2 с)

1. Стерео режим



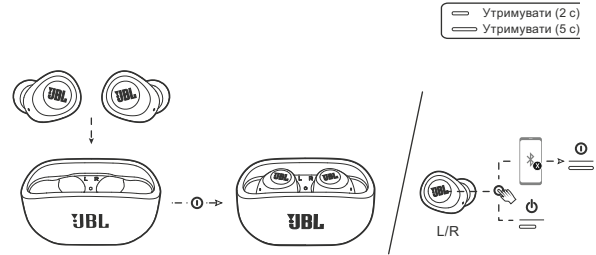
Автоматичне перемикання

2. Моно режим

# Наушники з блютуз JBL модель WAVE 100TWS (арт. JBLW100TWS\*), де \* позначено колір BLK - чорний, SIVR - сріблястий

## Інструкція користувача

### 7 Вимкнення



- Утримувати (2 с)
- Утримувати (5 с)

### 8 Ручне керування



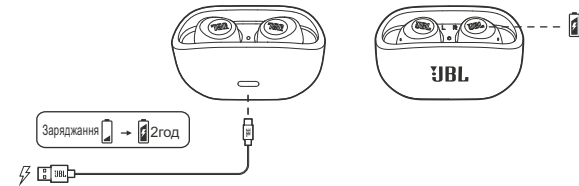
Підключення до нового пристрою Bluetooth

Перепідключення лівого і правого навушника

- Натиснути × 1
- Натиснути × 2
- Натиснути × 3
- Утримувати (5 с)

Скидання

### 9 Зарядження



Зарядження → 2 год