

Мікрофон AKG модель C516 ML



ІНСТРУКЦІЯ КОРИСТУВАЧА

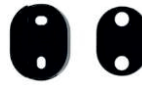
КОМПЛЕКТАЦІЯ



A400 Адаптер



Двостороння клейка
гумова пластина



H516 Пластина
для кріплення



Саморізи
(2.9 x 13мм)



Потайні гвинти
(3 x 30 мм)



Сумка для зберігання



W44 Вітрозахист

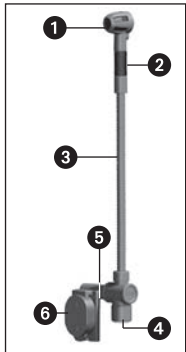


Мікрофон

ОСОБЛИВОСТІ

- Кардіоїдна полярна картина для безпроблемного використання з високим навколишнім шумом.
- Гнучке кріплення для ефективного придушення механічного та тілесного шуму.
- Міцна, високостійка гусяча шийка для точного розміщення мікрофона.
- Знімний кабель мікрофона простий в установці та обслуговуванні
- Створений як стандартний мікрофон для акордеонів на сценах по всьому світу, день у день десятиліттями

КОНСТРУКЦІЯ

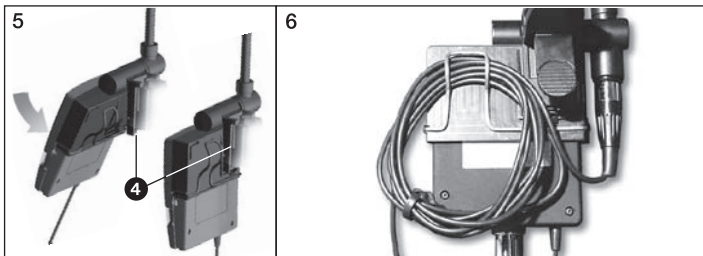


- 1 - Кардіоїдний мікрофон для високого підсилення перед зворотним зв'язком. Частотна характеристика адаптована для акордеону, гітарного / басового підсилювача та звуку фортепіано.
- 2 - Амортизатор зменшує шум при користуванні.
- 3 - 125-мм гусак для точного вирівнювання мікрофона.
- 4 - Вихідний роз'єм Mini XLR для підключення кабелю.
- 5 - Монтажна пластина для адаптера A 400, що дозволяє приєднати трансмітер PT 40 або PT 400.
- 6 - Монтажна пластина H 516 для кріплення мікрофона на інструменті або динамік.

- Для використання з джерелом живлення від батареї В 29 L, фантомним адаптером живлення MPA V L або трансмітерами PT 40 або PT 400.
- 1,5 м знімний з'єднувальний кабель з 3-контактними роз'ємами mini XLR.
- Адаптер A 400 для підключення трансмітера PT 40 або PT 400.

Приєднання трансмітера Bodypack до мікрофона

1. Витягніть кінці фіксуючої скоби (1) з адаптера.
2. Вставте передавач (2) до упору в адаптер.
3. Вставте кінці фіксуючої скоби (1) у отвори адаптера. Кінці фіксуючої скоби зачіпають отвори для розміщення у корпусі передавача, щоб утримувати передавач на місці.
4. Зсуньте адаптер з передавачем на валу (3) на монтажній пластині (4).
5. Притисніть адаптер до монтажної пластини (4). Адаптер заблокується звуковим клапаном.
6. Намотайте сполучний кабель і засуньте його під фіксуючу скобу.



КОРОТКИЙ ОПИС

Професійний мініатюрний інструментальний мікрофон AKG C516 ML, що входить до сімейства MicroMics, призначений для використання на акордеонах, піаніно, гітарних колонках та клавіатурі/корпусах органів. Використання двох C516 ML (одного на басах і одного на високій стороні) та додаткового джерела живлення від акумулятора В23 L є ідеальним для акордеону.

Для легкого монтажу на інструмент чи підсилювач, C516 ML постачається з різноманітними кріпильними матеріалами, такими як гвинти, клейкі колодки та адаптерні пластини.

ПІДКЛЮЧЕННЯ

C 516 ML є конденсаторним мікрофоном і тому потребує живлення.

Підключення до В 29 L або MPA V L

1. Використовуйте приєднувальний кабель, що входить до комплекту, для підключення вихідної розетки (4) на гусячій ший до однієї з двох міні-розеток XLR на В 29 L або роз'єм mini XLR на з'єднувальному кабелі MPA V L.

Роз'єм заблокується автоматично.

- Щоб від'єднати кабель, натисніть кнопку розблокування на роз'ємі mini XLR (1) і витягніть роз'єм (1) з розетки.

- Щоб уникнути пошкодження кабелю, ніколи не тягніть біля самого кабелю!

2. В 29 L: Підключіть В 29 L до потрібного входу.

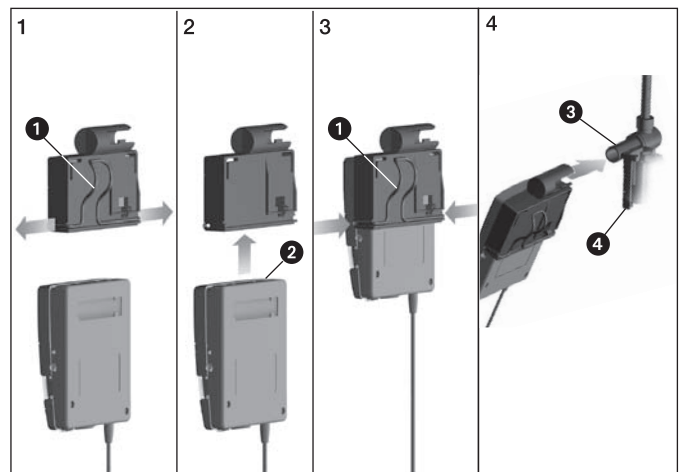
MPA V L: Підключіть MPA V L до збалансованого входу XLR для мікрофона з фантомним живленням і увімкніть фантомне живлення.

Підключення до трансмітера Bodypack

- Використовуйте приєднувальний кабель, що входить у комплект, для підключення вихідного гнізда на гусячій ший до вхідного гнізда передавача бодіпак.

- Ви можете прикріпити передавач бодіпак до ремня або до інструменту.

Трансмітери PT 40 і PT 400 також встановлюються безпосередньо на мікрофон.



Мікрофон AKG модель C516 ML

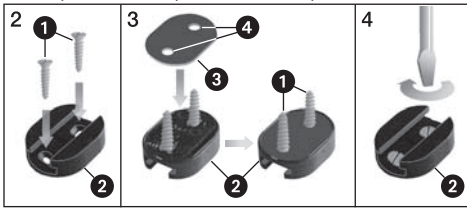


ІНСТРУКЦІЯ КОРИСТУВАЧА

ВИКОРИСТАННЯ

Можливо декілька варіантів кріплення мікрофону до інструменту:

- з використанням саморізів або гвинтів;
- за допомогою двосторонньої клейкої гумової пластини;
- на нерівних поверхнях - з використанням клейкої суміші.

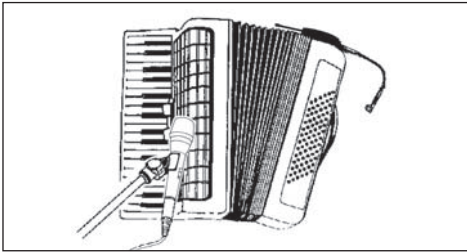


Кріплення з використанням саморізів.

Варіанти використання мікрофону з акордеоном:

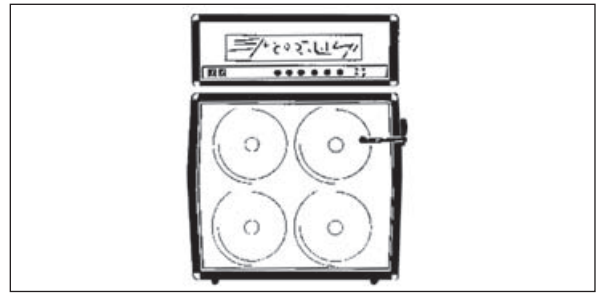


Звукознімання з використанням двох мікрофонів C516ML.

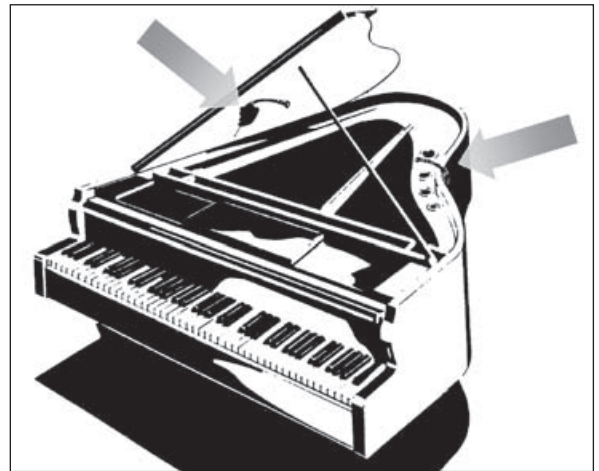


Звукознімання з використанням мікрофона C516ML і окремо стоячого мікрофона.

Варіант використання мікрофону з гітарним підсилювачем:



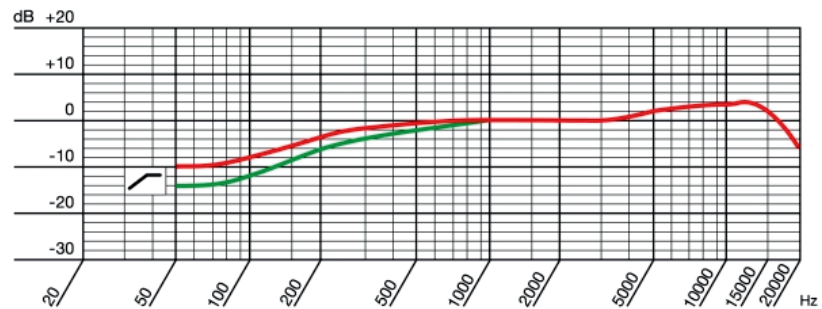
Варіант використання мікрофону з роялем:



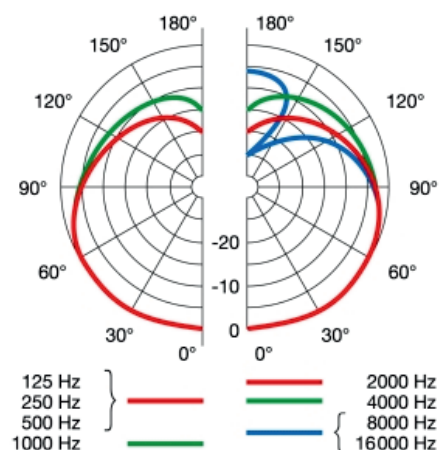
ТЕХНІЧНІ ХАРАКТЕРИСТИКИ

Частотна характеристика:	60 – 20000 Гц
Еквівалентний рівень шуму:	31 дБА
Чутливість:	5 мВ/Па
Відношення сигнал/шум:	130 дБА
Електричний опір:	200 Ом
Рекомендований опір навантаження:	≥2000 Ом
Полярна картина:	Кардіоїда
Живлення:	Блок живлення B29L Адаптер фантомного живлення MPA V L Трансмітер Bodypack AKG WMS
Кабель/конектор:	1,5 м / 3-контактний міні XLR
Колір:	Матовий чорний
Розмір (тільки мікрофон):	
Довжина:	235 мм
Ширина:	47 мм
Вага (мікрофон і кабель):	46 г

ЧАСТОТНА ХАРАКТЕРИСТИКА



ПОЛЯРНА ДІАГРАМА



ПРАВИЛА КОРИСТУВАННЯ ТА БЕЗПЕЧНОЇ ЕКСПЛУАТАЦІЇ

Прочитайте та застосуйте цю інструкцію. Очищайте тільки сухою тканиною. Не залишайте поблизу будь-яких джерел тепла, таких як радіатори, нагрівачі, печі або інші пристрої (включаючи підсилювачі), які виробляють тепло. Ремонтне обслуговування слід проводити лише в сервісних центрах. Будь ласка, переконайтесь, що прилад, до якого буде підключений мікрофон, відповідає нормам техніки безпеки, що діють в Україні.

