

Наушники з блютуз JBL модель QUANTUM 350 WIRELESS  
(арт. JBLQ350WLBLK)

## Інструкція користувача

### 10 ТЕХНІЧНІ ХАРАКТЕРИСТИКИ

Розмір мембрани: динамік 40 мм  
Частотна характеристика: 20 Гц - 20 кГц  
Частотна характеристика мікрофона: 100 Гц - 10 кГц  
Чутливість: 115 дБ РЗТ при 1 кГц  
Максимальний РЗТ: 93 дБ  
Чутливість мікрофона: -42 дБВ / Па при 1 кГц  
Імпеданс: 32 Ом  
Потужність передавача 2.4G: <10 дБм/МГц & <20 дБм  
Модуляція 2.4G: GFSK  
Частота 2.4G: 2402 МГц - 2480 МГц  
Тип батареї: Літій-іонна батарея (3.7В / 500mAh)  
Живлення: 5В, 1А  
Час заряджання: 2 години  
Час відтворення музики: 22 години  
Спрямованість мікрофона: Всенаправлена  
Вага: 252 г  
Максимальна робоча температура: 45 °С

### 11 ПРАВИЛА ТА УМОВИ БЕЗПЕЧНОЇ ЕКСПЛУАТАЦІЇ

Використовуйте пристрій тільки за прямим призначенням відповідно до наданої інструкції. Не намагайтеся самостійно розкрити корпус товару і здійснювати ремонт. У разі виявлення недоліків або дефектів, звертайтеся за гарантійним обслуговуванням відповідно до інформації за гарантійного талона. Особливі умови зберігання, реалізації (або) транспортування не передбачені. Уникайте впливу екстремальних температур, довгострокового впливу вологи, сильних магнітних полів.

Прослуховування музики в навушниках на високому рівні гучності, особливо протягом тривалого часу, може негативно вплинути на ваш слух.

Важливо! При перемиканні чи підключенні навушників завжди зменшуйте рівень гучності до мінімуму. Для безпеки руху не використовуйте навушники під час руху на велосипеді, керування автомобілем або іншим транспортним засобом. Амбушюри можуть зношуватись внаслідок тривалого використання або зберігання.

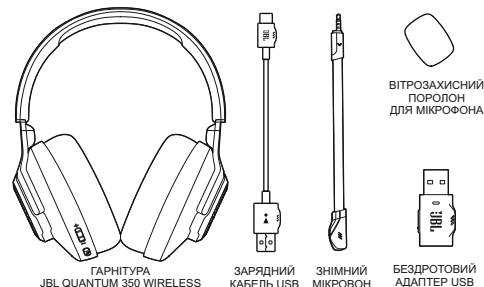
Пристрій не слід викидати із іншими побутовими відходами, а здавати в місця призначені для збору відходів, перелік ліцензованих компаній є на сайті Міністерства екології [mepg.gov.ua](http://mepg.gov.ua)



Наушники з блютуз JBL модель QUANTUM 350 WIRELESS  
(арт. JBLQ350WLBLK)

## Інструкція користувача

### 1 КОМПЛЕКТАЦІЯ



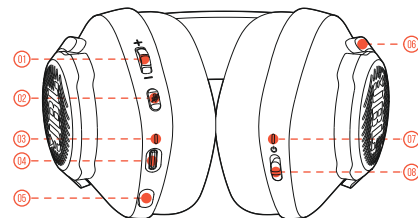
### 2 ВИМОГИ

ПРОГРАМНІ ВИМОГИ JBL QuantumENGINE:  
ПЛАТФОРМИ: WINDOWS 7 (64bit) / WINDOWS 10 (64bit)  
500 МБ ВІЛЬНОГО МІСЦЯ НА ЖОРСТКОМУ ДИСКУ ДЛЯ ВСТАНОВЛЕННЯ

СИСТЕМА СУМІСНІСТІ:  
PC | PLAYSTATION™ | NINTENDO SWITCH™ | MAC

CONNECTIVITY	PC	PS4/PS5	NINTENDO SWITCH™	MAC
2.4G Wireless	JBL Quantum SURROUND™	Stereo	Stereo	Stereo

### 3 ОГЛЯД



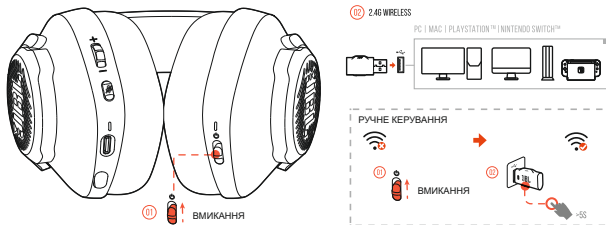
01 РЕГУЛЮВАННЯ ГУЧНОСТІ  
02 ВМИКАННЯ/ВИМИКАННЯ МІКРОФОНА  
03 ІНДИКАТОР ЗАРЯДА  
04 ПОРТ USB-C  
05 ГНІЗДО 2.5MM ДЛЯ ПІДКЛЮЧЕННЯ МІКРОФОНА  
06 ПЛОСКА ЧАША НАВУШНИКА  
07 ІНДИКАТОР ЖИВЛЕННЯ 2.4G  
08 СЛАЙДЕР ВМИКАННЯ/ВИМИКАННЯ  
09 ІНДИКАТОР 2.4G  
10 КНОПКА ПІДКЛЮЧЕННЯ 2.4G



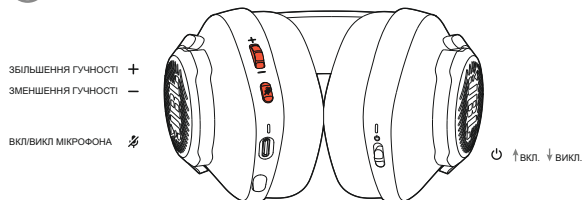
Навушники з блютуз JBL модель QUANTUM 350 WIRELESS  
(арт. JBLQ350WLBLK)

## Інструкція користувача

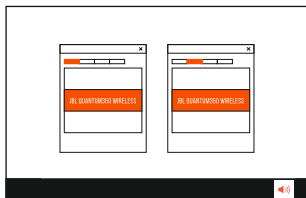
### 4 ВМИКАННЯ І ПІДКЛЮЧЕННЯ



### 5 КНОПКИ



### 6 ПЕРШЕ НАЛАШТУВАННЯ

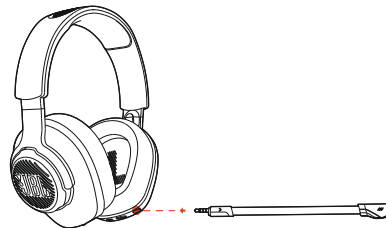


- 6A ПІДКЛЮЧІТЬ БЕЗДРОТОВИЙ АДАПТЕР ДО ПОРТУ USB А НА ПК.  
6B УВІМКНІТЬ ГАРНІТУРУ, ЯКА АВТОМАТИЧНО ПІДКЛЮЧИТЬСЯ ДО АДАПТЕРА ЧЕРЕЗ БЕЗДРОТОВЕ З'ЄДНАННЯ 2.4G.  
6C ПЕРЕЙДІТЬ ДО «НАЛАШТУВАННЯ ЗВУКУ» -> «ПАНЕЛЬ КЕРУВАННЯ ЗВУКОМ».  
6D У РОЗДІЛІ «ВІДТВОРЕННЯ» ВИДІЛІТЬ «JBL QUANTUM350 WIRELESS» І ВИБЕРІТЬ «ВСТАНОВИТИ ЗА ЗАМОВЧУВАННЯМ».  
6E У РОЗДІЛІ «ЗАПИС» ВИДІЛІТЬ «JBL QUANTUM350 WIRELESS» І ВИБЕРІТЬ «ВСТАНОВИТИ ЗА ЗАМОВЧУВАННЯМ».  
6F ДОТРИМУЙТЕСЬ ІНСТРУКЦІЙ НА ЕКРАНИ, ЩОБ ПЕРСОНАЛІЗУВАТИ НАЛАШТУВАННЯ ЗВУКУ.

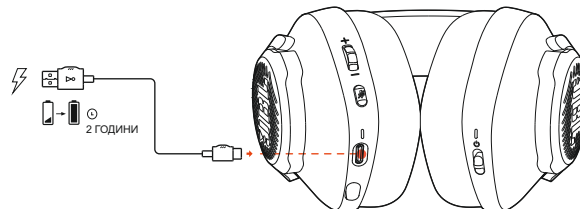
Навушники з блютуз JBL модель QUANTUM 350 WIRELESS  
(арт. JBLQ350WLBLK)

## Інструкція користувача

### 7 МІКРОФОН



### 8 ЗАРЯДЖАННЯ



### 9 LED-ІНДИКАТОРИ

