



# Інструкція користувача

## Акустична система JBL Stadium 192T

УВАГА! Наполегливо радимо, аби монтаж акустичних систем здійснювали досвідчені спеціалісти в призначених для цього інсталяційних центрах.

## **Правила та умови ефективного і безпечного використання**

Використовуйте пристрій тільки за прямим призначенням відповідно до наданої інструкції.

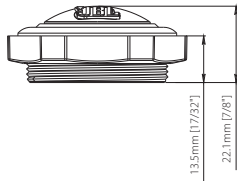
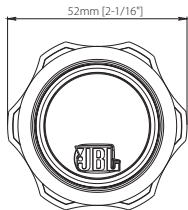
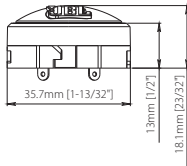
Не намагайтеся самостійно розкривати корпус товару і здійснювати ремонт. У разі виявлення недоліків або дефектів звертайтеся за гарантійним обслуговуванням відповідно до інформації з гарантійного талона.

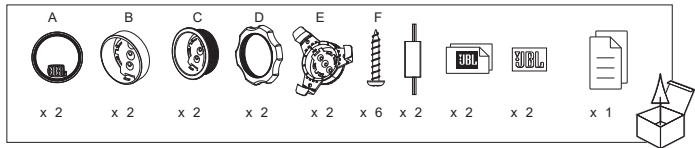
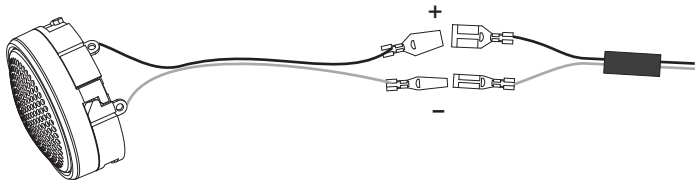
Умови зберігання: Зберігати в сухому, захищеному від прямих сонячних променів, місці. Обережати від падінь та ударів. Уникати впливу сильних електромагнітних полів, екстремальних температур, довгострокового впливу вологи.

**УВАГА!** Наполегливо радимо, аби монтаж акустичних систем та підсилювачів здійснювали досвідчені спеціалісти в призначених для цього інсталяційних центрах.

Пристрій не слід викидати із іншими побутовими відходами, а здавати в місця призначені для збору відходів, перелік ліцензованих компаній є на сайті Міністерства екології [menr.gov.ua](http://menr.gov.ua)

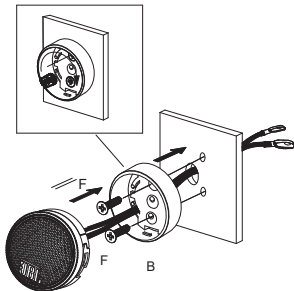
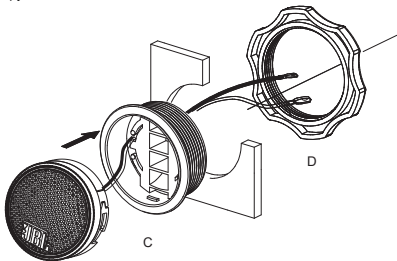
# Stadium 192T

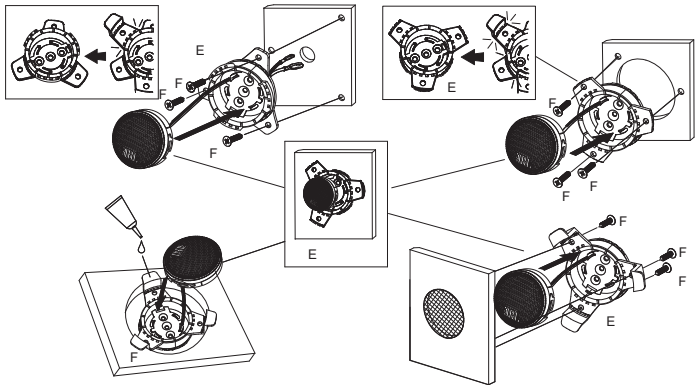




## Комплектація

- A - Твітер (високочастотний динамік) - 2 шт.,
- B - Чашка твітера для поверхневого монтажу - 2 шт.,
- C - Чашка твітера для врізного монтажу - 2 шт.,
- D - Пластикові стопорні шайби - 2 шт.,
- E - Кріплення для твітера (високочастотного динаміка) Starfish - 2 шт.,
- F - Саморізи середні - 6 шт.,
- Кросовер - 2 шт.,
- Наліпка з логотипом JBL маленька - 2 шт.,
- Наліпка з логотипом JBL велика - 2 шт.,
- Інструкція англійською мовою - 1 шт.





## Технічні характеристики

- Тип: 19 мм алюмінієвий купольний твітер
- Потужність: 50 Вт RMS (номінальна), 150 Вт (максимальна)
- Чутливість (при 2,83 В/м): 93 дБ
- Частотний діапазон: 2 кГц - 40 кГц
- Номінальний опір: 3 Ом

## Параметри Тіля-Смолла

- Crossover Point: 4.6 kHz