


Акустична система з блютуз та WiFi Harman Kardon
модель Citation Multi Beam 700* (НКCITAMB700*),
де * - BLKEU - чорний, GRYEU - сірий.

Інструкція користувача

9 AirPlay

Крок 1: На пристрої iOS увійдіть у Центр керування.
Крок 2: Торкніться , щоб вибрати "Citation MultiBeam 700" як динамік.
Крок 3: Почніть потокове передавання аудіо з програми.



10 Технічні характеристики

Назва моделі: CITATION MULTIBEAM 700

Живлення: 100 - 240 В ~ 50 / 60Гц

Вихідна потужність: 210 Вт RMS

Версія Bluetooth: 4.2

Діапазон частот передавача Bluetooth: 2402 - 2480 МГц

Максимальна потужність випромінювання Bluetooth: <10 дБм (EIRP)

Модуляція передавача Bluetooth: GFSK, π / 4 DQPSK, 8DPSK

Бездротова мережа Wi-Fi: 802.11a / b / g / n / ac (2,4 ГГц / 5 ГГц)

Максимальна потужність випромінювання Wi-Fi:

- для діапазону 2400,0 ... 2483,5; 5150,0 ... 5250,0;

5250,0 ... 5350,0; 5470,0 ... 5670,0: < 20 дБм;

- для діапазону 5725,0 ... 5850,0: < 14 дБм.

Діапазон частот Wi-Fi передавача 2,4G: 2412 - 2472 МГц (2,4 ГГц)

2,4G модуляція Wi-Fi: DBPSK, DQPSK, CCK, QPSK, BPSK,

16QAM, 64QAM

5G частотний діапазон передавача WISA: 5,15 ГГц - 5,35 ГГц,

5,47 ~ 5,725 ГГц, 5,725 ~ 5,825 ГГц

5G WISA модуляція: OFDM, BPSK, QPSK, 16QAM

5G частотний діапазон передавача Wi-Fi: 5,15 ГГц - 5,35 ГГц,

5,47 ~ 5,725 ГГц, 5,725 ~ 5,825 ГГц

5G Wi-Fi модуляція: QPSK, BPSK, 16QAM, 64QAM, 256QAM

Споживана потужність

• Неробочий режим: Немає даних

• Режим очікування: Немає даних

• Режим очікування в мережі *: 2,0 Ватт

* Час до режиму очікування в мережі: 18 хвилин

* Режим очікування в мережі: в стані підключення будь-якого бездротового підключення пристрою, якщо в ньому не надходить звуковий або відеосигнал, воно автоматично переходить в режим очікування в мережі через 18 хвилин. Будь-яке відновлення звуку або відео поверне пристрій з режиму очікування в робочий режим.

11 Правила та умови ефективного і безпечного використання

Використовуйте пристрій тільки за прямим призначенням відповідно до наданої інструкції. Не намагайтесь самостійно розкрити корпус товару і здійснювати ремонт. У разі виявлення недоліків або дефектів, звертайтеся за гарантійним обслуговуванням відповідно до інформації з гарантійного талона. Особливі умови зберігання, реалізації і (або) транспортування не передбачені. Уникайте впливу екстремальних температур, довгострокового впливу вологи, сильних магнітних полів. Пристрій призначений для роботи в житлових зонах. Пристрій не слід викидати із іншими побутовими відходами, а здавати в місця призначені для збору відходів, перелік ліцензованих компаній є на сайті Міністерства екології menr.gov.ua



Акустична система з блютуз та WiFi Harman Kardon
модель Citation Multi Beam 700* (НКCITAMB700*),
де * - BLKEU - чорний, GRYEU - сірий.

Інструкція користувача

1 Додаток

Налаштування Google Assistant



Google Home

Завантажте додаток Google Home і налаштуйте ваш Citation Multi Beam 700.



Налаштування AirPlay

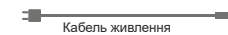


Для користувачів лише AirPlay пропустіть додаток Google Home; на своєму пристрої iOS перейдіть у Налаштування > Wi-Fi та виберіть «Citation MultiBeam 700» у розділі Налаштувати новий динамік AirPlay... Дотримуйтеся інструкцій на екрані, щоб завершити налаштування. Google Voice Assistant і Chromecast потребують додаткового налаштування за допомогою програми Google Home.

2 Комплектація



Citation Multi Beam 700



Кабель живлення



HDMI кабель



Оптичний кабель



Настінне кріплення



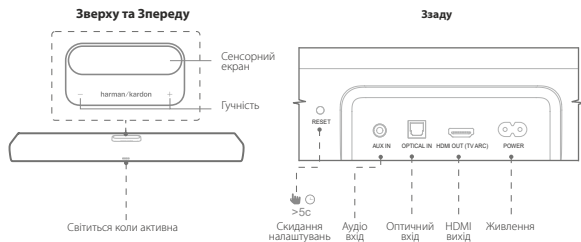
Пульт дистанційного керування



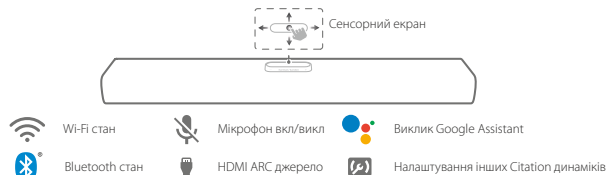
Акустична система з блютуз та WiFi Harman Kardon
 модель Citation Multi Beam 700* (HKCITAMB700*),
 де + - BLKEU - чорний, GRYEU - сірий.

Інструкція користувача

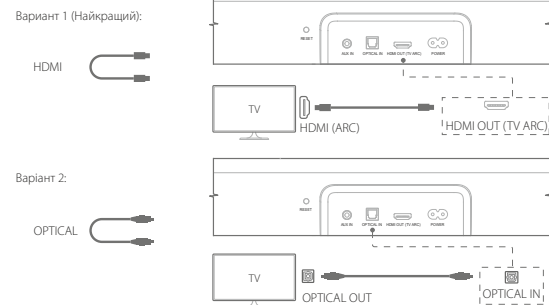
3 Огляд



4 Керування / Інформація на сенсорному екрані



5 Підключення до ТВ

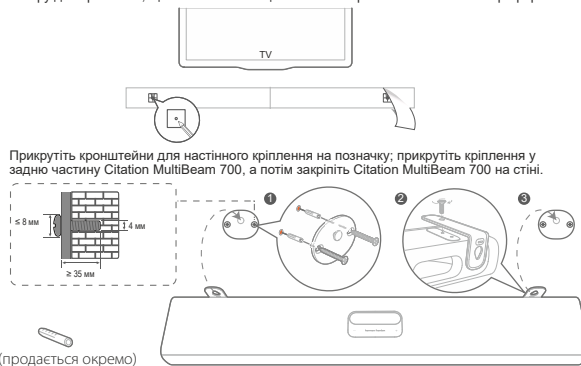


Акустична система з блютуз та WiFi Harman Kardon
 модель Citation Multi Beam 700* (HKCITAMB700*),
 де + - BLKEU - чорний, GRYEU - сірий.

Інструкція користувача

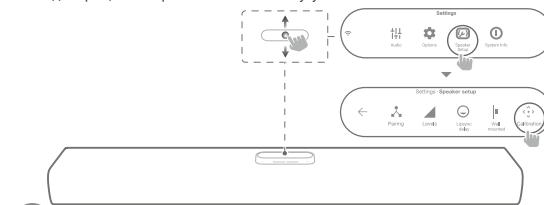
6 Настінне кріплення

Скотчем приклейте трафарет на стіну, просуньте кінчик ручки через центр кожного отвору для кріплення, щоб позначити місце настінного кронштейна та зніміть трафарет.



7 Налаштування MULTIBEAM™ об'ємного звуку

Автоматичне калібрування MultiBeam (AMC) оптимізує налаштування звуку на звуковій панелі для кращого використання об'ємного звуку.



8 CHROMECAST

Крок 1: Відкрийте додаток, що підтримує Chromecast.
 Крок 2: Увімкніть відтворення музики.
 Крок 3: Торкніться піктограми Cast та виберіть "Citation MultiBeam 700".

* Пристрій може підтримувати управління мультимедіа за допомогою вбудованого Chromecast. Більш детально ви можете ознайомитися в додатку Google Home.

