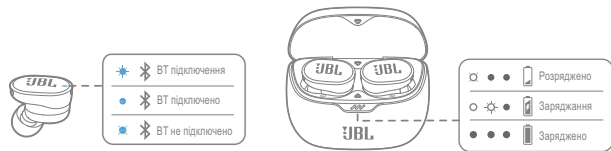


# Наушники з блютуз JBL модель TUNE BUDS

(арт. JBLTBUDS\*), де \* позначає колір корпусу, BLK - чорний, BLU - синій, WHT - білий, PUR - пурпуровий.

## Інструкція користувача

### 14 LED-індикація



### 15 Технічні характеристики

Модель: TUNE BUDS  
Динамік: 10 мм, динамічний  
Джерело живлення: 5 В, 1 А  
Наушники: 5,4 г кожний (10,8 г обидва)  
Зарядний футляр: 42 г  
Тип акумулятора навушників: Літій-іонний акумулятор (70 мАг / 3,85 В)  
Тип акумулятора зарядного футляра: Літій-іонний акумулятор (750 мАг / 3,7 В)  
Час заряджання: 2 години після повної розрядки  
Час відтворення музики з увімк. BT та вимк. ANC: до 12 год  
Час відтворення музики з увімк. BT та увімк. ANC: до 10 год  
Час розмов з увімк. ANC: до 6 год  
Час розмов з вимк. ANC: до 6,6 год

Частотна характеристика: 20 Гц - 20 КГц  
Імпеданс: 32 Ом  
Чутливість: 101 дБ зв. тиску, при 1 кГц  
Макс. рівень звукового тиску: 93 дБ  
Чутливість мікрофона: -38 дБВ / Па при 1 кГц  
Версія Bluetooth: 5.3  
Версія профілю Bluetooth: A2DP V1.3.2, AVRCP V1.6.2, HFP V1.8  
Діапазон частот передавача Bluetooth: 2.4 - 2.4835 ГГц  
Максимальна потужність випромінювання Bluetooth: <11 дБ / мВт  
Модуляція передавача Bluetooth: GFSK, π / 4-DQPSK, 8-DPSK  
Максимальна температура експлуатації: 45° С

### 16 Правила та умови ефективного і безпечного використання

Використовуйте пристрій тільки за прямим призначенням відповідно до наданої інструкції. Не намагайтеся самостійно розкривати корпус товару і здійснювати ремонт. У разі виявлення недовліків або дефектів, звертайтеся за гарантійним обслуговуванням відповідно до інформації з гарантійного талона. Особливі умови зберігання, реалізації (або) транспортування не передбачені. Уникайте впливу екстремальних температур, довготривалого впливу вологи, сильних магнітних полів. Прослуховування музики в навушниках на високому рівні гучності, особливо протягом тривалого часу, може негативно вплинути на ваш слух. Важливо! При перемиканні чи підключенні навушників завжди зменшуйте рівень гучності до мінімуму. Для безпеки руху не використовуйте навушники під час руху на велосипеді, керування автомобілем або іншим транспортним засобом. Амбुшери можуть зношуватись внаслідок тривалого використання або зберігання. Пристрій не слід викидати із іншими побутовими відходами, а здавати в місця призначені для збору відходів, перелік ліцензованих компаній є на сайті Міністерства екології [mep.gov.ua](http://mep.gov.ua)

#### СПРОЩЕНА ДЕКЛАРАЦІЯ ПРО ВІДПОВІДНІСТЬ:

Справжнім ХАРМАН Інтернаціонал Індастрієс, Інк. заявляє, що тип радіообладнання навушники торгівельної марки JBL моделі TUNE BUDS (арт. JBLTBUDS\*) з обладнанням радіодоступу (інтерфейс передачі даних Bluetooth), де \* позначає колір корпусу, відповідає Технічному регламенту радіообладнання; повний текст декларації про відповідність доступний на веб-сайті за такою адресою: [bit.ly/3cJUrK6](http://bit.ly/3cJUrK6) та по QR коду

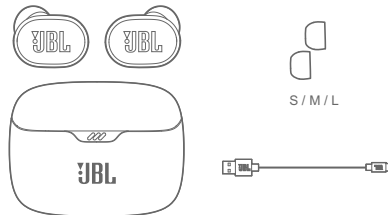


# Наушники з блютуз JBL модель TUNE BUDS

(арт. JBLTBUDS\*), де \* позначає колір корпусу, BLK - чорний, BLU - синій, WHT - білий, PUR - пурпуровий.

## Інструкція користувача

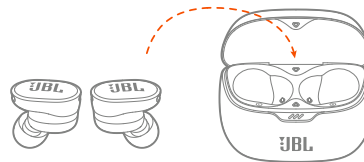
### 1 Комплектація



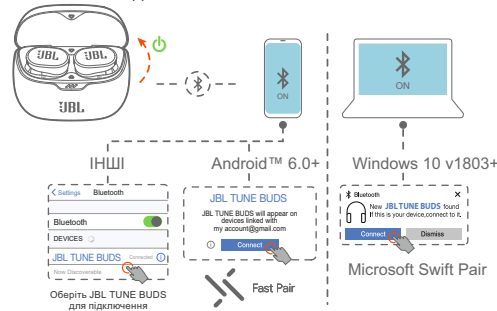
### 2 Як носити



### 3 Перше використання



### 4 Увімкнення та підключення



# Навушники з блютуз JBL модель TUNE BUDS (арт. JBLTBUDS\*), де \* позначає колір корпусу, BLK - чорний, BLU - синій, WHT - білий, PUR - пурпуровий.

## Інструкція користувача

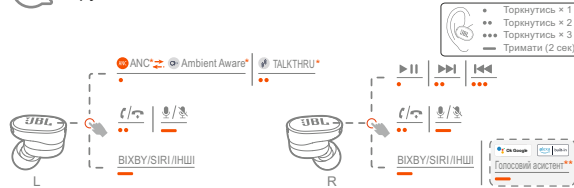
5 Подвійне підключення та синхронізація



6 Підключення до кількох пристроїв



7 Керування (Макимум 2 пристрої)

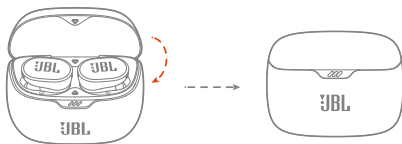


\* Увімкніть розширене керування, підключивши JBL TUNE BUDS до застосунка JBL Headphones.  
\*\* Зауважте, що доступність деяких функцій може відрізнятися в залежності від країни, а деякі сервіси можуть бути тимчасово недоступними на території України або можуть не підтримувати українську мову.

8 VoiceAware



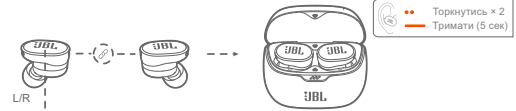
9 Вимкнення



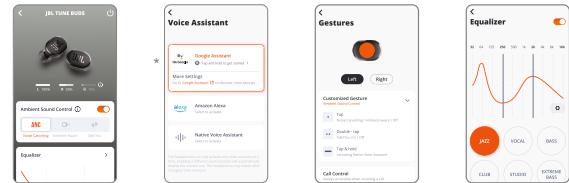
# Навушники з блютуз JBL модель TUNE BUDS (арт. JBLTBUDS\*), де \* позначає колір корпусу, BLK - чорний, BLU - синій, WHT - білий, PUR - пурпуровий.

## Інструкція користувача

10 Скидання налаштувань



11 Більше можливостей з застосунком JBL Headphones



\* Доступно лише на Android™.  
\*\* Зауважте, що доступність деяких функцій може відрізнятися в залежності від країни, а деякі сервіси можуть бути тимчасово недоступними на території України або можуть не підтримувати українську мову.

12 Google Assistant

### Налаштування Google Assistant

1. Підключіть навушники до мобільного пристрою
  2. Налаштуйте Google Assistant за допомогою мобільного пристрою\*.
- Android™: натисніть і утримуйте кнопку головного екрана, щоб відкрити Google Assistant, і дотримуйтеся інструкцій на екрані.  
\*Доступно лише на Android-пристрої.

Примітка: Google Assistant доступний на підтримуваних пристроях з Android 6.0 і вищих версій.  
\*Google Assistant працює на телефонах з Android Lollipop, Marshmallow та Nougat з сервісами Google Play, більше 1,5 GB пам'яті та роздільною здатністю екрану 720p і більше.

Додаткова інформація про можливості Google Assistant доступна на сайті [assistant.google.com/platform/headphones](http://assistant.google.com/platform/headphones)

### Примітка:

1. Зауважте, що доступність деяких функцій може відрізнятися в залежності від країни, а деякі сервіси можуть бути тимчасово недоступними на території України або можуть не підтримувати українську мову.
2. Щоб увімкнути або увімкнути Google Assistant, встановіть програму JBL Headphones. Оберіть Settings (Параметри) > Voice Assistant (Голосовий асистент).

Говорити з Google Assistant	Натисніть і утримуйте кнопку дії під час розмови, потім відпустіть кнопку, щоб активувати.
Отримати сповіщення	Натисніть і утримуйте кнопку дії, не розмовляючи, в полі відпустіть кнопку.
Зупинити Google Assistant	Натисніть кнопку дії один раз.
Відповісти на повідомлення (якщо доступно)	Отримавши сповіщення про повідомлення, натисніть і утримуйте кнопку дії, щоб відповісти. Коли закінчите, відпустіть кнопку.

13 Зарядження

