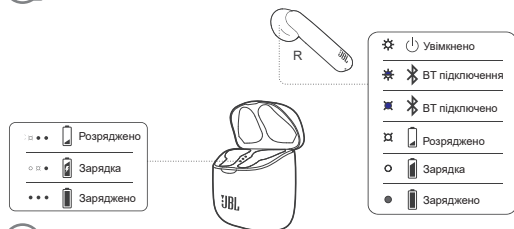


# Навушники з блютуз JBL модель TUNE 225TWS\* (JBLT225TWS\*),

де \* - blk - чорні, wht - білі, blu - сині, GLD - золотаві, GRY - сірі, PIK - рожеві, GHOSTORG - помаранчеві прозори, GHOSTBLK - чорні прозори.

## Інструкція користувача

### 10 LED індикація



### 11 Технічні характеристики

Розмір мембрани: Динамічний драйвер 12 мм

Частотна характеристика: 20 Гц - 20 кГц

Чутливість: 105 дБ SPL

Макс. рівень звукового тиску: 98 дБ

Чутливість мікрофона: - 30 дБВ / Па @ 1 кГц

Імпеданс: 32 Ом

Потужність Bluetooth-передавача: <12 дБм

Модуляція Bluetooth-передавача: GFSK, π / 4 DQPSK, 8DPSK

Частота Bluetooth: 2,402 ГГц - 2,480 ГГц

Версія профілю Bluetooth: A2DP 1.3, AVRCP 1.5, HFP V1.7

Версія Bluetooth: 5.0

Тип батареї гарнітури: Літій-іонний акумулятор (22 мАг / 3,85 В)

Тип батареї зарядного чохла: Літій-іонний акумулятор (410 мАг / 3,85 В)

Живлення: 5 В, 1.0 А

Час зарядки: <2 години у разі повної розрядки

Відтворення музики з BT: до 5 годин

Загальний час відтворення музики з зарядним чохлом: до 25 годин

Вага: 57 г

### 12 Правила та умови ефективного і безпечного використання

Використовуйте пристрій тільки за прямим призначенням відповідно до наданої інструкції. Не намагайтеся самостійно розкривати корпус товару і здійснювати ремонт.

У разі виявлення недоліків або дефектів, звертайтеся за гарантійним обслуговуванням відповідно до інформації з гарантійного талона. Особливі умови зберігання, реалізації і (або) транспортування не передбачені. Уникайте впливу екстремальних температур, довгострокового впливу вологи, сильних магнітних полів. Прослуховування музики в навушниках на високому рівні гучності, особливо протягом тривалого часу, може негативно вплинути на ваш слух.

Важливо! При переміканні чи підключенні навушників завжди зменшуйте рівень гучності до мінімуму. Для безпеки руху не користуйтеся навушниками під час руху на велосипеді, керуванні автомобілем або іншим транспортним засобом. Амбुшюри можуть зношуватись внаслідок тривалого використання або зберігання.

Пристрій не слід викидати із іншими побутовими відходами, а здавати в місця призначені для збору відходів, перелік ліцензованих компаній є на сайті Міністерства екології менr.gov.ua



# Навушники з блютуз JBL модель TUNE 225TWS\* (JBLT225TWS\*),

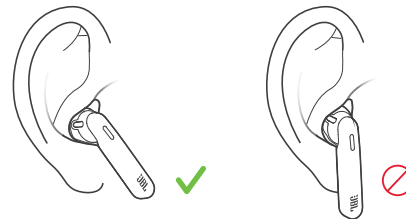
де \* - blk - чорні, wht - білі, blu - сині, GLD - золотаві, GRY - сірі, PIK - рожеві, GHOSTORG - помаранчеві прозори, GHOSTBLK - чорні прозори.

## Інструкція користувача

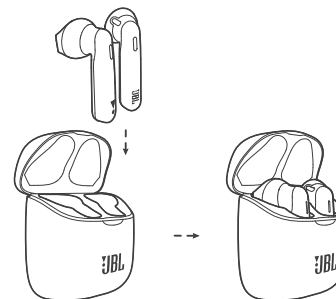
### 1 Комплектація



### 2 Як носити



### 3 Перше використання

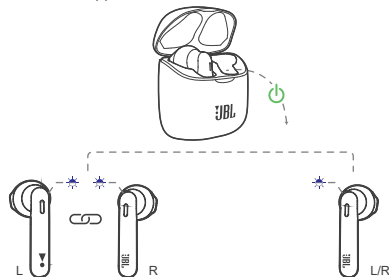


# Навушники з блютуз JBL модель TUNE 225TWS\* (JBLT225TWS\*),

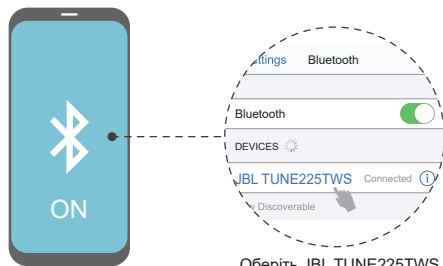
де \* - blk - чорні, wht - білі, blu - сині, GLD - золотаві, GRY - сірі, PIK - рожеві, GHOSTORG - помаранчеві прозорі, GHOSTBLK - чорні прозорі.

## Інструкція користувача

4 Увімкнення та підключення

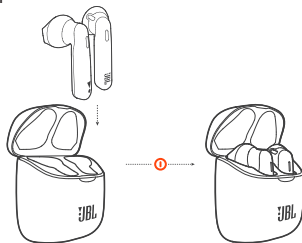


5 Підключення Bluetooth



Оберіть JBL TUNE225TWS для підключення.

6 Вимкнення



# Навушники з блютуз JBL модель TUNE 225TWS\* (JBLT225TWS\*),

де \* - blk - чорні, wht - білі, blu - сині, GLD - золотаві, GRY - сірі, PIK - рожеві, GHOSTORG - помаранчеві прозорі, GHOSTBLK - чорні прозорі.

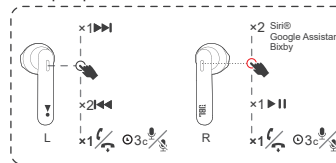
## Інструкція користувача

7 Ручне управління



8 Кнопки

1. Стерео режим



2. Mono режим



9 Зарядження

