

# Акустична система Harman Kardon модель CITATION SUB S (HKCITASUBS\*),

де \* - BLKEU - чорний, GRYEU - сірий.

## Інструкція користувача

### 6 Правила та умови безпечної експлуатації

1. ПРОЧИТАЙТЕ ці інструкції.
  2. ЗБЕРІГАЙТЕ ці інструкції.
  3. ВРАХУЙТЕ всі попередження.
  4. СЛІДУЙТЕ всім інструкціям.
  5. НЕ використовуйте цей пристрій біля води.
  6. ОЧИЩУТЬ ТІЛЬКИ сухою тканиною.
  7. НЕ блокуйте вентиляційні отвори. Установіть у відповідності з інструкціями виробника.
  8. НЕ встановлюйте поблизу будь-яких джерел тепла, таких як радіатори, нагрівники, печі або інші пристрої (включаючи підсилувачі), які виробляють тепло.
  9. ЗАХИСТІТЬ шнур живлення від того, щоб не ходити по ньому, а також захистіть місце на штекерах, розетках та місці, де вони виходять з апарату.
  10. ТІЛЬКИ ВИКОРИСТОВУВАТИ насадки / аксесуари, зазначені виробником.
  11. ВИКЛЮЧАЙТЕ цей апарат під час грози або коли він не використовується протягом тривалого часу.
  12. ВІДДАВАЙТЕ на обслуговування лише кваліфікованому персоналу.
- Обслуговування
- вимагається, якщо пристрій пошкоджено будь-яким способом, наприклад, якщо шнур живлення або вилка пошкоджена, рідина пролита або об'єкти потрапили в пристрій, пристрій піддався дощу або вологості, не працює нормально.
13. ЗАБЕЗПЕЧИТЬ від потрапляння на пристрій чи кабель води або бризок, а також переконайтеся, що на пристрій не поміщені предмети, заповнені рідинами, наприклад вази.
  14. Щоб повністю від'єднати цей пристрій від мережі змінного струму, від'єднайте шнур живлення від розетки змінного струму.
  15. Якщо в якості роз'єднувального пристрою використовується штепсельна вилка або штепсельна вилка приладу, роз'єднувальний пристрій має залишатися легкодоступним.
  16. НЕ перевантажуйте розетки або подовжувачі, що перевищують їх номінальну ємність, оскільки це може призвести до ураження електричним струмом або пожежі.



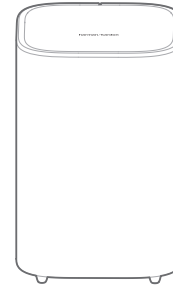
# Акустична система Harman Kardon модель CITATION SUB S (HKCITASUBS\*),

де \* - BLKEU - чорний, GRYEU - сірий.

## Інструкція користувача

### 1 Комплектація

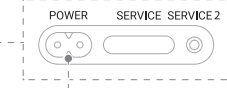
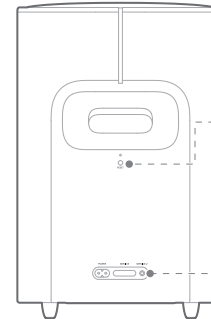
Сабвуфер HK CITATION SUB S



Кабель живлення



### 2 Огляд



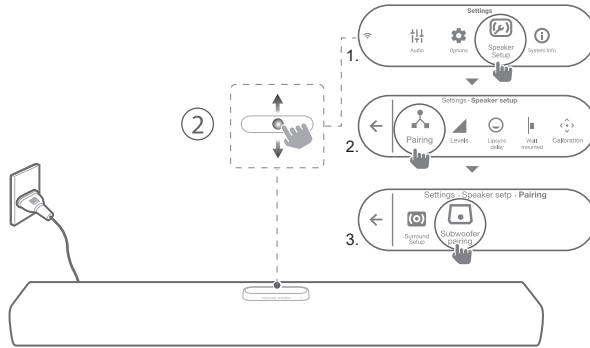
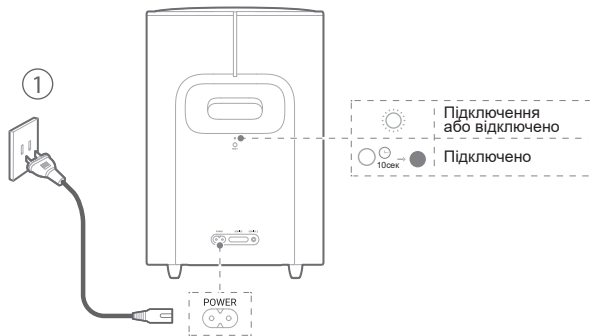
Живлення

# Акустична система Harman Kardon модель CITATION SUB S (HKCITASUBS\*),

де \* - BLKEU - чорний, GRYEU - сірий.

## Інструкція користувача

3 Початок роботи



Citation MultiBeam 700  
(або Citation Bar, Citation Adapt, або Citation Tower)

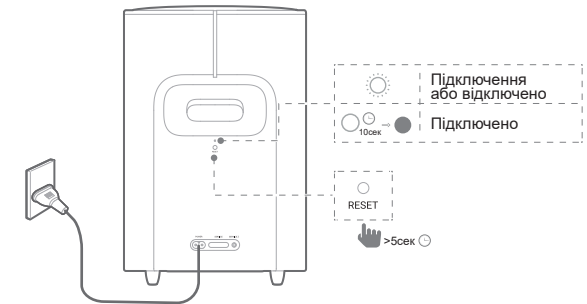
1. Налаштування динаміка
2. Підключення
3. Підключення сабвуфера

# Акустична система Harman Kardon модель CITATION SUB S (HKCITASUBS\*),

де \* - BLKEU - чорний, GRYEU - сірий.

## Інструкція користувача

4 Підключення до іншого динаміка



5 Технічні характеристики

- Назва моделі: CITATION SUB S
- Співвідношення сигнал / шум: > 80 дБ
- Вихідна потужність: 100 Вт / міс
- Блок живлення: 100 - 240 В ~ 50/60 Гц
- Робоча температура: 0 ° C - 45 ° C
- Потужність передавача 5G WISA: <14 дБм
- 5G WISA модуляція: OFDM, BPSK, QPSK, 16QAM
- 5G частотний діапазон передавача WISA: 5,15 - 5,35 ГГц, 5,47 - 5,725 ГГц, 5,725 - 5,825 ГГц
- Розміри (Ш x В x Г): 248 x 380 x 248 мм
- Вага: 6,15 кг
- Розміри упаковки (Ш x В x Г): 322 x 430 x 317 мм
- Вага упаковки (брутто): 7,63 кг

Споживання енергії:

- Режим вимкнення: Не споживає
- Режим очікування: Не споживає
- Мережевий режим очікування\*: 2,0 Вт

Час до переходу в мережевий режим очікування: <20 хвилин

\* Цей продукт призначений для миттєвого ввімкнення та готовності приймати сигнал від модуля WISA Tx за мить, бездротове підключення повинно залишатися активним у будь-який час для забезпечення належної роботи. Продукт відповідає законодавству Європейського Союзу щодо енергетики. Виріб перейде в режим очікування через 20 хвилин без роботи, після чого його можна буде знову активувати через бездротовий зв'язок.