

Акустична система портативна з вбудованим радіоприймачем та годинником harman/kardon модель CITATION OASIS FM (арт. НКСІТАОАSISFM*), ВЛКЕР - чорний, GRYPEP - сірий.

Інструкція користувача

5 Технічні характеристики

- Назва моделі: Citation Oasis
- Динаміки: 2 x 45 мм (всечастотні)
- Вихідна потужність: 12 Вт RMS
- Співвідношення сигнал/шум: > 10 дБ
- Джерело живлення: 100-240 В ~ 50/60 Гц
- Версія Bluetooth: 4.2
- Діапазон частот передавача Bluetooth: 2402 – 2480 МГц
- Максимальна потужність випромінювання Bluetooth: <10 дБм (EIRP)
- Модуляція передавача Bluetooth: GFSK, π/4 DQPSK, 8DPSK
- Бездротова мережа Wi-Fi: 802.11 a/b/g/n/ac (2,4 ГГц/5 ГГц)
- Діапазон частот передавача Wi-Fi 2.4G: 2412 – 2472 МГц (Діапазон ISM 2,4 ГГц, 11 каналів для США, 13 каналів для Європи та інших країн)
- Максимальна потужність випромінювання Wi-Fi 2,4G: <20 дБм (EIRP)
- Модуляція Wi-Fi 2.4G: DBPSK, DQPSK, CCK, QPSK, BPSK, 16QAM, 64QAM
- Максимальна потужність випромінювання Wi-Fi 5G: <23 дБм (EIRP)
- Модуляція 5G Wi-Fi: QPSK, BPSK, 16QAM, 64QAM, 256QAM
- Діапазон частот передавача 5G Wi-Fi: 5,15 - 5,35 ГГц, 5,470 - 5,725 ГГц, 5,725 - 5,825 ГГц
- Технологія: WPC
- Діапазон частот: 113,622 кГц - 180,288 кГц
- Н-поле: 16,68 дБмкВ/м@3м

6 Правила та умови ефективного і безпечного використання

Використовуйте пристрій тільки за прямим призначенням відповідно до наданої інструкції. Не намагайтеся самостійно розкрити корпус товару і здійснювати ремонт. У разі виявлення недоліків або дефектів, звертайтеся за гарантійним обслуговуванням відповідно до інформації з гарантійного талона. Особливі умови зберігання, реалізації (або) транспортування не передбачені. Уникайте впливу екстремальних температур, довгострокового впливу вологи, сильних магнітних полів. Пристрій не слід викидати із іншими побутовими відходами, а здавати в місця призначені для збору відходів, перелік ліцензованих компаній є на сайті Міністерства екології menr.gov.ua

СПРОЩЕНА ДЕКЛАРАЦІЯ ПРО ВІДПОВІДНІСТЬ:

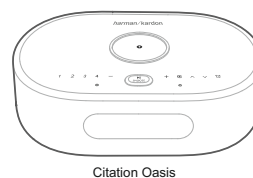
Справжнім ХАРМАН Інтернаціонал Індустрієс, Інк. заявляє, що тип радіоблокування колонка акустична торгівельної марки harman/kardon моделі CITATION OASIS FM (арт. НКСІТАОАSISFM*) з обладнанням радіодоступу (IEEE 802.11, інтерфейс передачі даних Bluetooth та короткого радіусу дії), пристроєм зарядки безпроводним та FM-приймачем, де * позначає копію корпусу, відповідає Технічному регламенту радіоблокування; повний текст декларації про відповідність доступний на веб-сайті за такою адресою: bit.ly/3WY8Z70 та по QR коду.



Акустична система портативна з вбудованим радіоприймачем та годинником harman/kardon модель CITATION OASIS FM (арт. НКСІТАОАSISFM*), ВЛКЕР - чорний, GRYPEP - сірий.

Інструкція користувача

1 Комплектація



Citation Oasis

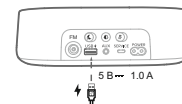


Кабель живлення



FM-антена

Ззаду



POWER	Роз'єм для підключення кабеля живлення
SERVICE	Тільки для сервісної служби
AUX	3,5 мм аудіовхід для зовнішніх пристроїв
FM	Роз'єм FM-антени
Нічний режим Wi-Fi	
⌚	Wi-Fi увімкнено (00:00 - 24:00) ⌚ Wi-Fi автоматично вимикається з 00:00 до 06:00. Щоб змінити інтервал часу, перейдіть у налаштування Нічного режиму в застосунку Google Home
🗨	Вибір шкрасності дисплея
🔊	Мікрофон увімк./вимк.
usb	Роз'єм USB Type A для заряджання

Знизу



Інформаційний дисплей

— Час годинника



— Інформація про стан

🔊	Індикатор стану Bluetooth
🔋	Триває бездротове заряджання
🕒	Будильник встановлено
🕒	Відображається час будильника
📶	Получився сигнал Wi-Fi
🌐	Нічний Wi-Fi активовано, Wi-Fi відключено
📻	Обрано FM-джерело
🗨	Мікрофон вимкнено

2 Огляд

Зперед



Триває бездротове заряджання

🎵	Вибір джерела
📶	Пошук FM-станцій
🕒	Перевірка часу будильника
1 2 3 4	Збережені FM-станції
➡	Гучність більше/менше
⏸	Відкласти будильник на 10 хвилин; призупинити або відновити відтворення
🔋	Панель для бездротового заряджання

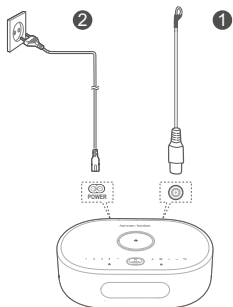
ПРИМІТКИ:

- Бездротове заряджання може бути перервано через перешкоди між пристроєм і підтримку QI та панеллю для бездротового заряджання, якщо між ними є сторонні предмети.
- Чохли для телефонів можуть впливати на швидкість заряджання. Якщо ваш телефон не заряджається належним чином, змініть чохол під час заряджання.

Інструкція користувача

3 Налаштування

Підключення



Налаштування Wi-Fi



Завантажте застосунок Google Home на свій смартфон або планшет і дозвольтеся вказівкою програми, щоб приєднати Citation Oasis до вашої домашньої мережі Wi-Fi. Увійдіть за допомогою свого облікового запису Google. Якщо у вас його немає, створіть новий.

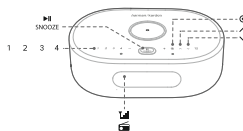
ПРИМІТКИ:

- На пристрої з Android увімкніть Bluetooth і функцію визначення місцезнаходження; на пристрої з iOS увімкніть Bluetooth.
- Функція нічого Wi-Fi вимикається перед налаштуванням Wi-Fi.

* Зауважте, що заради безпеки, зокрема, Google Home, можуть бути тимчасово недоступними на території України або можуть не підтримувати українську мову.

4 Відтворення

4.1. FM (88 МГц - 108 МГц)



4.2. Google Асистент



* Наразі не всі сервіси підтримують українську мову.

Встановіть FM-радіо як будильник



Натисніть і утримуйте (> 5 с): використовувати FM для всіх будильників;
Натисніть і утримуйте (> 5 с) ще раз: повернутися до списку для завершення.

Ⓞ	Натисніть кілька разів, щоб обрати режим FM Коротко натисніть, натисніть кілька разів для пошуку станції або для її точного налаштування; Натисніть і утримуйте (> 3 с): пошук недоступної доступної станції.
⏮ / ⏭	Під час відтворення натисніть і утримуйте (> 3 с), щоб зберегти поточну станцію. Натисніть 1 / 2 / 3 / 4, щоб відтворити попередню/збережену станцію.
⏸	Увімкнуту/вимкнуту FM-радіо.

Інструкція користувача

Змінити гучність будильника

1. Переконайтеся, що ваш мобільний пристрій або планшет підключено до тієї ж мережі Wi-Fi, що й Citation Oasis.
2. Запустіть застосунок Google Home.
3. Оберіть **Citation Oasis**.
4. У верхньому правому куті натисніть Налаштування > Будильники та таймери.
5. Перемістіть повзунок, щоб відеорегулювати гучність.

ПРИМІТКИ:

- Якщо FM-радіо встановлено як будильник, гучність будильника буде такою ж, як і система гучність відтворення.

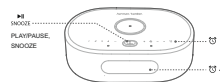
4.3. Будильники

Щоб відкласти будильник на 10 хвилин, натисніть **⏸** (PAUSE/SNOOZE).

Щоб вимкнути будильник, натисніть **⏸** або **⏹** ("STOP") щоб повернути встановлені будильники, натисніть **⏸** кілька разів.

Щоб відкласти будильник, виконайте такі дії:

1. Натисніть **⏸** кілька разів щоб обрати будильник.
2. Натисніть **⏸** щоб відкласти будильник.



4.4. Chromecast built-in™



Крок 1. Відкрийте програму, що підтримує Chromecast.

Крок 2. Увімкніть відтворення музики.

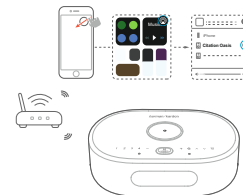
Крок 3. Торкніться значка трансляції та оберіть **Citation Oasis**

наприклад:

- Sprafly
- Pandora
- TuneIn
- Deezer
- Google Play Music

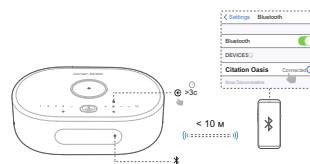
* Citation Oasis можна включити в мультимедійну систему інших продуктів, які підтримують Chromecast built-in™. Щоб дізнатися більше, зверніться до застосунка Google Home.

4.5. AirPlay



1. На пристрої iOS увійдіть у Центр керування.
2. Торкніться **Ⓞ** щоб обрати **Citation Oasis** як динамик
3. Запустіть потокове аудіо зі застосунку.

4.6. Bluetooth



1. Натисніть **Ⓞ** кілька разів, щоб обрати джерело Bluetooth.
2. Натисніть і тримайте **Ⓞ** (> 3с) щоб увійти в режим підключення Bluetooth.
3. На Bluetooth-пристрої увімкніть Bluetooth і знайдіть "Citation Oasis"

Після успішного підключення запустіть відтворення аудіо на Bluetooth-пристрої.