

## Energi Savr Node™

Универсальное энергосберегающее решение по управлению освещением, простое в установке и масштабировании



# ЗНАКОМСТВО С ENERGI SAVR NODE

## ЧТО ТАКОЕ ENERGI SAVR NODE™?

**Energi Savr Node – это простое настраиваемое решение для управления освещением и энергосбережения в любом помещении коммерческого назначения. Воспользуйтесь Energi Savr Node для подключения светильников, управляемых по DALI (протокол управления освещением с цифровой адресацией), 0-10 В или обычных недиммируемых светильников к проводным или беспроводным датчикам присутствия, а также контроллерам и датчикам дневного света для комплексного управления освещением.**



Фото © Nic Lehoux



Фото © Nic Lehoux



## ПРЕИМУЩЕСТВА

### ПРОСТОТА В УСТАНОВКЕ И ОБСЛУЖИВАНИИ

- Простое и интуитивное программное решение для мобильных цифровых устройств с сенсорным экраном Apple iPhone и iPod touch<sup>1</sup>
- Для простых применений наличие предварительно настраиваемых режимов позволяет сократить время установки и устраняет необходимость в системном программировании
- Функция автоматического присвоения системного адреса при замене балласта позволяет избежать перепрограммирования системы при замене балластов (функция доступна только для версии DALI)
- Можно легко добавить беспроводные датчики и панели управления или изменить их конфигурацию без необходимости в замене проводки

### МАСШТАБИРУЕМОСТЬ

- Управление единым пространством (вплоть до целого этажа) с помощью одного модуля и возможность добавления модулей Energi Savr Node для управления несколькими этажами
- Возможность подключения модулей к системе Quantum® для комплексного управления освещением во всем здании

### УНИВЕРСАЛЬНОСТЬ

- Управление осветительными устройствами по протоколу DALI обеспечивает гибкость настройки для помещений с часто меняющимся интерьером (функция доступна только для версии DALI)
- Превосходное решение для уже существующих и новых зданий – каждый модуль устанавливается локально, без необходимости подключения к центральной панели

### ЭНЕРГОСБЕРЕЖЕНИЕ И ЭКОЛОГИЧНОСТЬ

- Сокращение потребления световой энергии благодаря регуляторам яркости и датчикам присутствия и освещенности

# НОВЫЙ МОДУЛЬНЫЙ ПОДХОД LUTRON К СОЗДАНИЮ СИСТЕМ УПРАВЛЕНИЯ ОСВЕЩЕНИЕМ

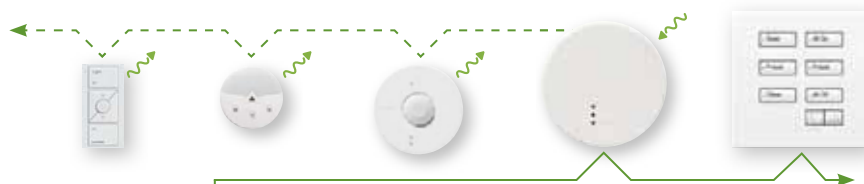
1

## ОСНОВНЫЕ ХАРАКТЕРИСТИКИ Шина QS

соединяет модуль датчиков QS, настенные кнопочные панели, дополнительные модули Energi Savr Node™, другие устройства QS и Quantum® для простого масштабирования от одного помещения до целого здания



**НОВИНКА!** Модуль датчиков QS позволяет подключать беспроводные датчики присутствия, дневного света и пульты управления Pico



6

## Подключение датчиков

клеммы подключения датчиков присутствия и освещенности для автоматического энергосбережения



5

## Возможность установки на ДИН-рейке

Energi Savr Node легко устанавливается на ДИН-рейку

Energi Savr Node DALI

4

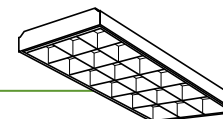
**Передняя панель** упрощает установку, диагностику, а также поиск и устранение неисправностей:

- Наличие светодиодов позволяет просто определить статус подключенных устройств
- Кнопка диагностики позволяет быстро проверить правильность установки ламп и подключения балластов светильников
- Простое назначение настенных кнопочных панелей конкретным зонам касанием кнопки

2

## Порт для программирования

служит для подключения мобильных цифровых устройств с сенсорным экраном Apple iPhone и iPod touch для системного программирования<sup>1</sup> (через маршрутизатор wi-fi другого производителя)



3

## Подключение балластов светильников

к DALI, 0-10V или переключаемым балластам светильников<sup>2</sup> (показана модель DALI)

<sup>1</sup> Apple и iPod – это зарегистрированные товарные знаки, iPhone – это товарный знак Apple, Inc., зарегистрированный в США и других странах.

<sup>2</sup> См. заднюю обложку для определения модели Energi Savr Node, которая лучше всего подходит для вас.

# СТАНДАРТНОЕ ПРИМЕНЕНИЕ: ОФИСНЫЕ ПОМЕЩЕНИЯ



## **A** НОВЫЕ беспроводные датчики присутствия NEW Radio Powr Savr™

сберегают энергию и повышают удобство благодаря автоматическому включению и выключению света в зависимости от присутствия людей



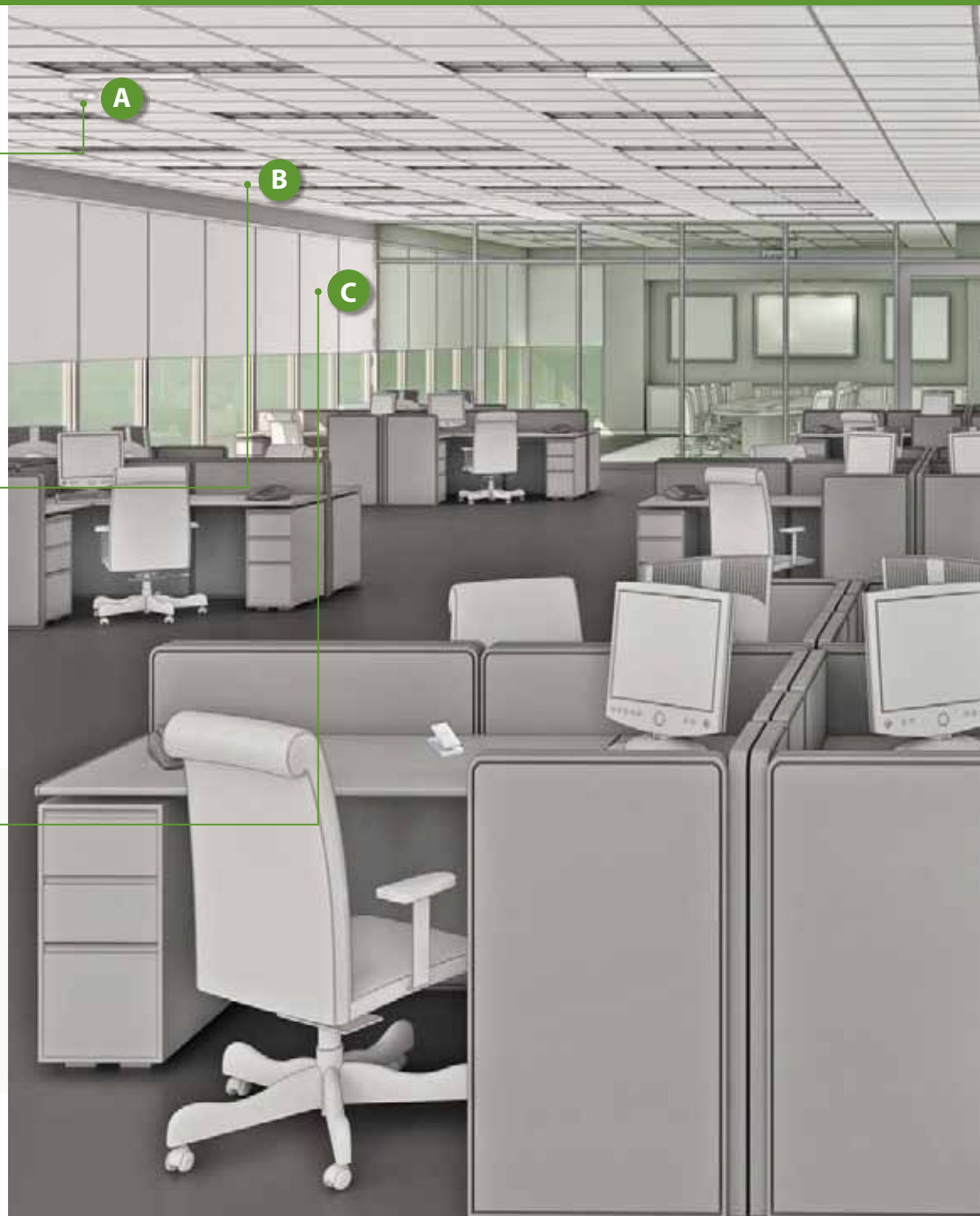
## **B** НОВЫЕ беспроводные датчики дневного света Radio Powr Savr™

сберегают энергию благодаря автоматическому регулированию уровня освещения на основе количества солнечного света, попадающего в помещение



## **C** Дополнительные решения – шторы Sivoia™ QS

позволяют элегантно и с высокой точностью управлять шторами для сокращения интенсивности солнечного света и уменьшения нагрева помещения, что повышает производительность, уровень комфорта и способствует экономии энергии





**D****D Energi Savr Node™\***

контролируют осветительные устройства с интерфейсами DALI, 0-10V или обычные переключаемые светильники с помощью подключенных датчиков присутствия и дневного света, а также настенных кнопочных панелей



\*См.информацию на стр. 11 для определения модели Energi Savr Node, которая лучше всего подходит для вас.

**E****E Настенная кнопочная панель seeTouch® QS**

регулируют осветительные приборы и шторы для оптимизации уровня освещения в любых условиях

**F****F****F Беспроводное устройство управления Rico™**

регулирует уровень освещения из любого места в помещении для увеличения производительности, комфорта и удобства (предлагаются отдельно стоящая, настенная и настольная версии)



## В ВАШЕЙ ЛАДОНИ

Программное приложение Energi Savr Node для мобильных цифровых устройств с сенсорным экраном Apple iPhone и iPod touch – ключ к интеллектуальной системе управления освещением и шторами.<sup>1</sup>

- Настройка яркости каждого светильника в зависимости от функций пространства без всяких ограничений
- Определение уровня освещения
- Регулировка параметров датчиков и способов управления
- Создание групп
- Регулировка множества параметров каждого светильника

**Воспользуйтесь программным приложением Energi Savr Node для настройки, регулировки и обслуживания устройств Energi Savr Node.**

### НОВИНКА! РЕЗЕРВНОЕ КОПИРОВАНИЕ НАСТРОЕК СИСТЕМЫ

Приложение iPod может использоваться для сохранения всех параметров настройки в системе. В случае замены модуля Energi Savr Node все настройки и параметры системы можно автоматически восстановить.



### Настройка системы

- Простой запуск на основе меню
- Программирование системы находясь в любом месте в помещении

Определите независимые области управления освещением путем настройки датчиков присутствия и дневного света и настенных панелей управления.



### Тонкая настройка

- Простая корректировка системы при обнаружении присутствия человека

Запрограммируйте, как должно включаться освещение осветительных приборов при обнаружении присутствия человека и настройте время, необходимое для выключения ламп после ухода последнего человека.



### Обслуживание

- Беспрепятственная замена цифровых балластов светильников без перепрограммирования всей системы

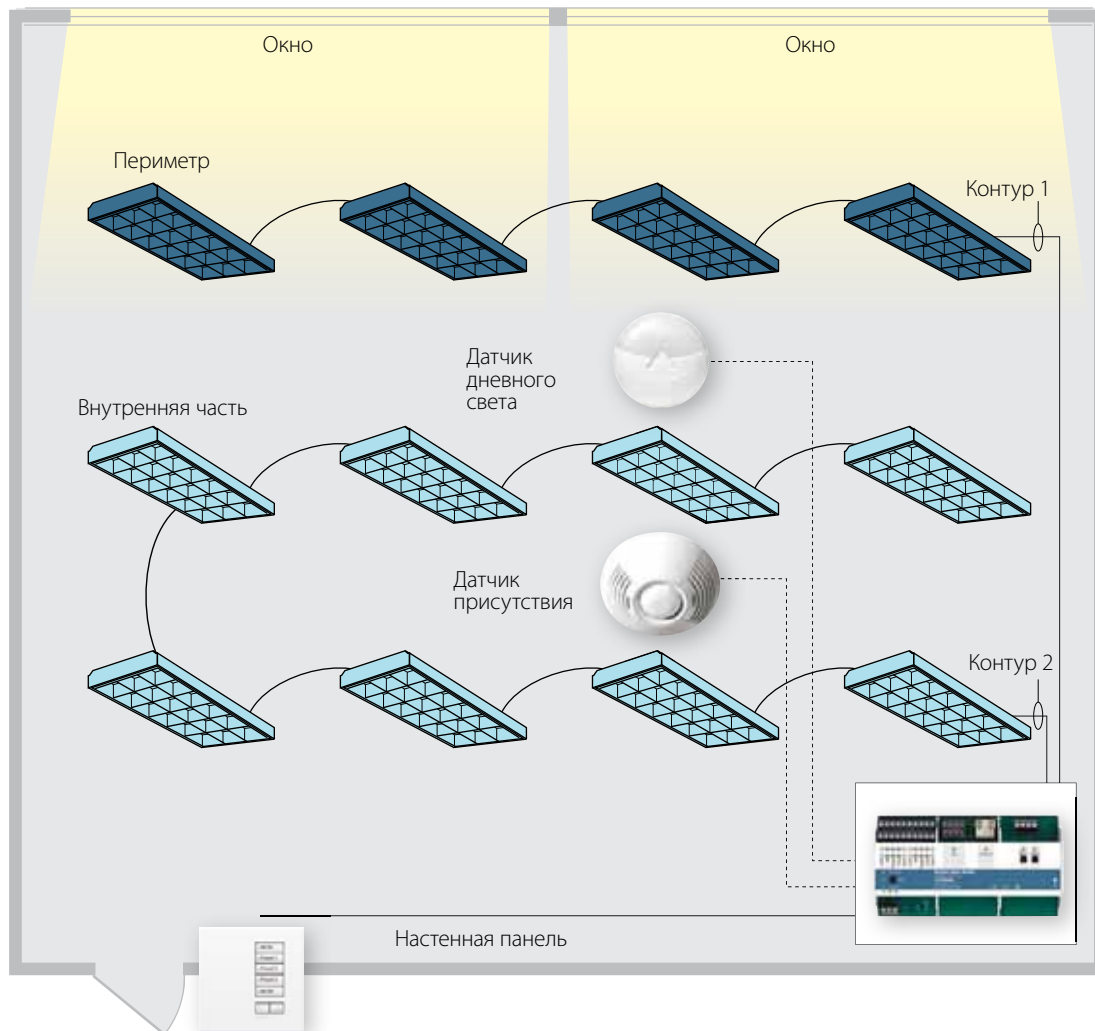
Программное приложение автоматически находит новые балласты светильников в системе и позволяет пользователю добавить новые балласты в систему за несколько шагов меню благодаря подсказкам.

1 Apple и iPod – это зарегистрированные товарные знаки, iPhone – товарный знак Apple, Inc., зарегистрированный в США и других странах.

# ПРЕДВАРИТЕЛЬНО НАСТРОЕННЫЕ РЕЖИМЫ ДЛЯ ПРОСТОЙ УСТАНОВКИ (ПРОЦЕДУРА ЗАПУСКА В ЭКСПЛУАТАЦИЮ НЕ ТРЕБУЕТСЯ)

## РЕЖИМ ДАТЧИКА ДНЕВНОГО СВЕТА

### Предварительно настроенный режим 1



Предварительно настроенный режим 1 реализует стандартный сценарий дневного освещения. Осветительные устройства автоматически регулируют яркость ламп на основе данных от датчика дневного света. Для поддержания постоянного уровня освещения в помещении яркость ламп увеличивается в зависимости от расстояния от окон.

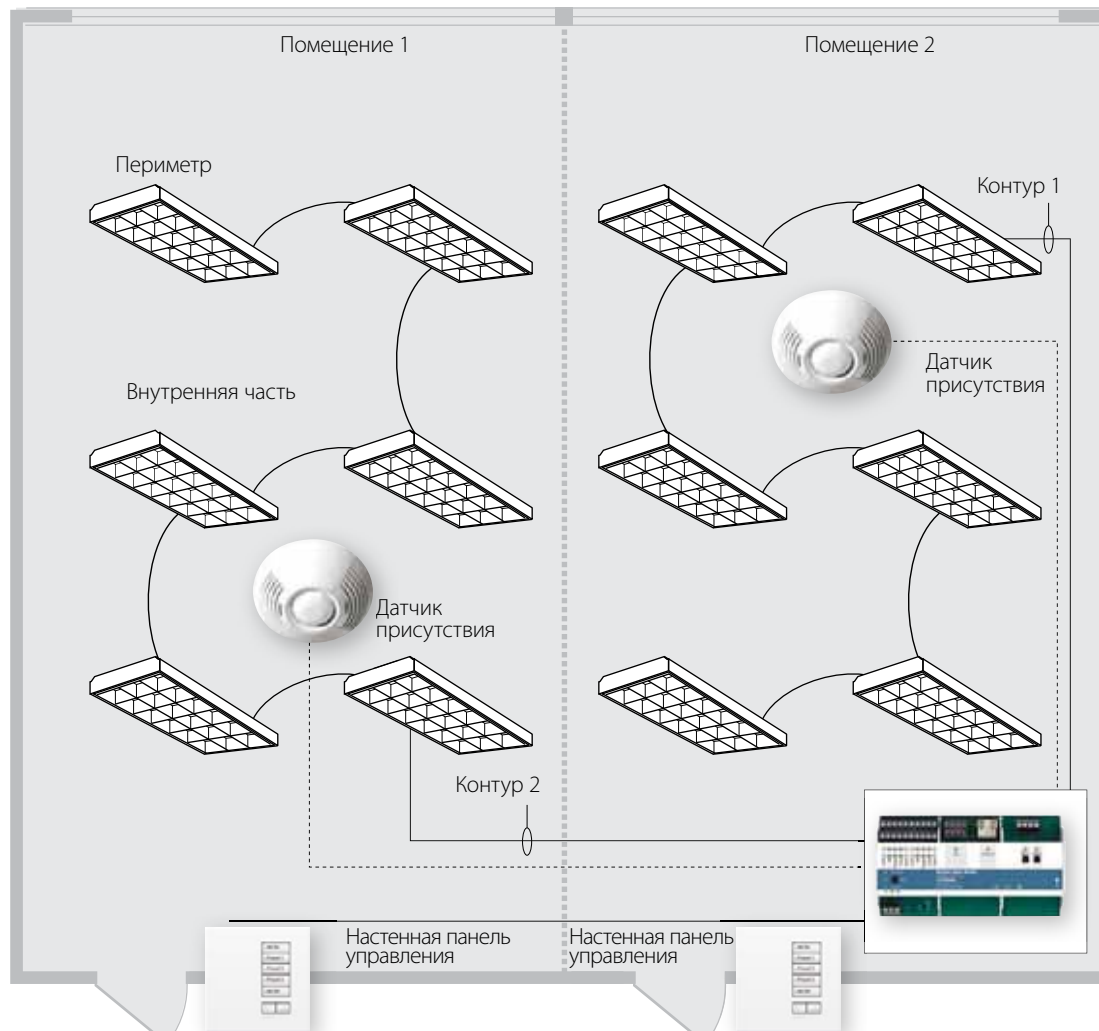
Уровни освещения\*  50%  80%

\* Пример: система рассчитывает уровень освещения в процентах для каждой лампы в зависимости от доступного солнечного света



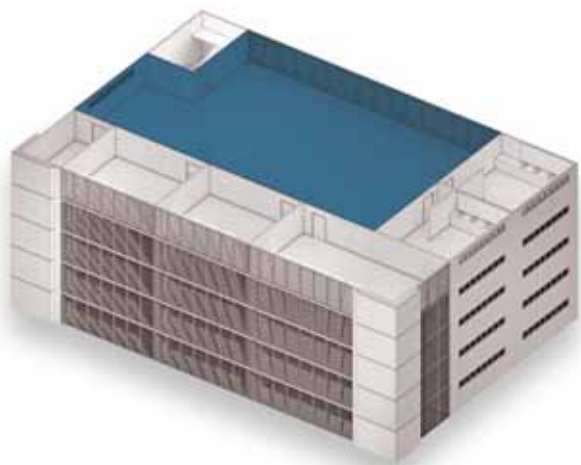
## 2-ЗОНЫ С ДАТЧИКИМИ ПРИСУТСТВИЯ

### Предварительно настроенный режим 2

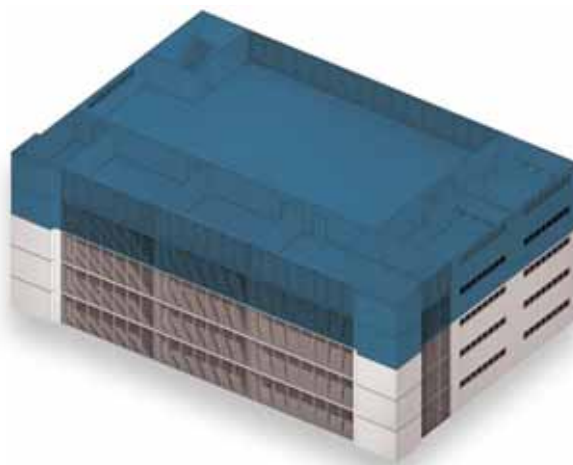


Предварительно настроенный режим 2 позволяет независимо управлять двумя помещениями (зонами). Каждое помещение регулируется датчиком присутствия, который включает и выключает лампы в зависимости от присутствия людей в этом помещении. Просто подключите датчики, настенные станции и осветительные приборы к Energi Savr Node – освещение будет соответствовать показанному на рисунке без процедуры запуска.

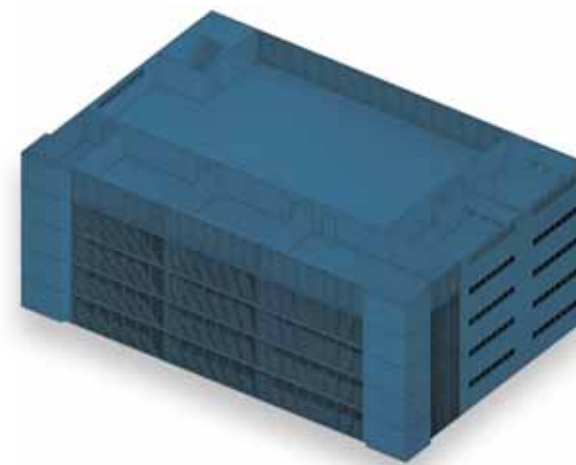
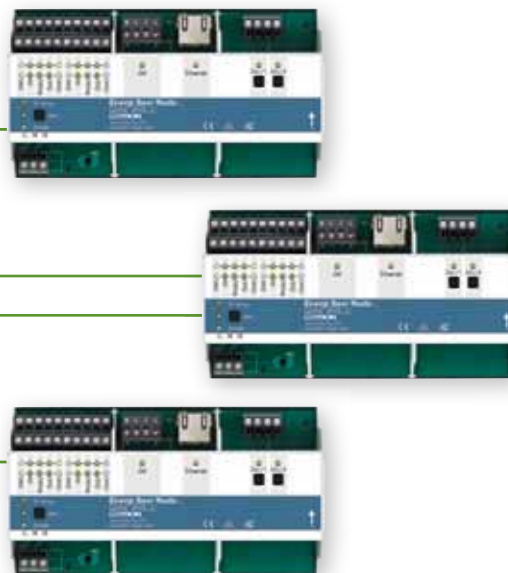
# ПОЛНАЯ МАСШТАБИРУЕМОСТЬ ENERGI SAVR NODE™



**1** Начните с небольшой системы



**2** Подключите несколько модулей Energi Savr Node для комплексного управления несколькими помещениями или этажами

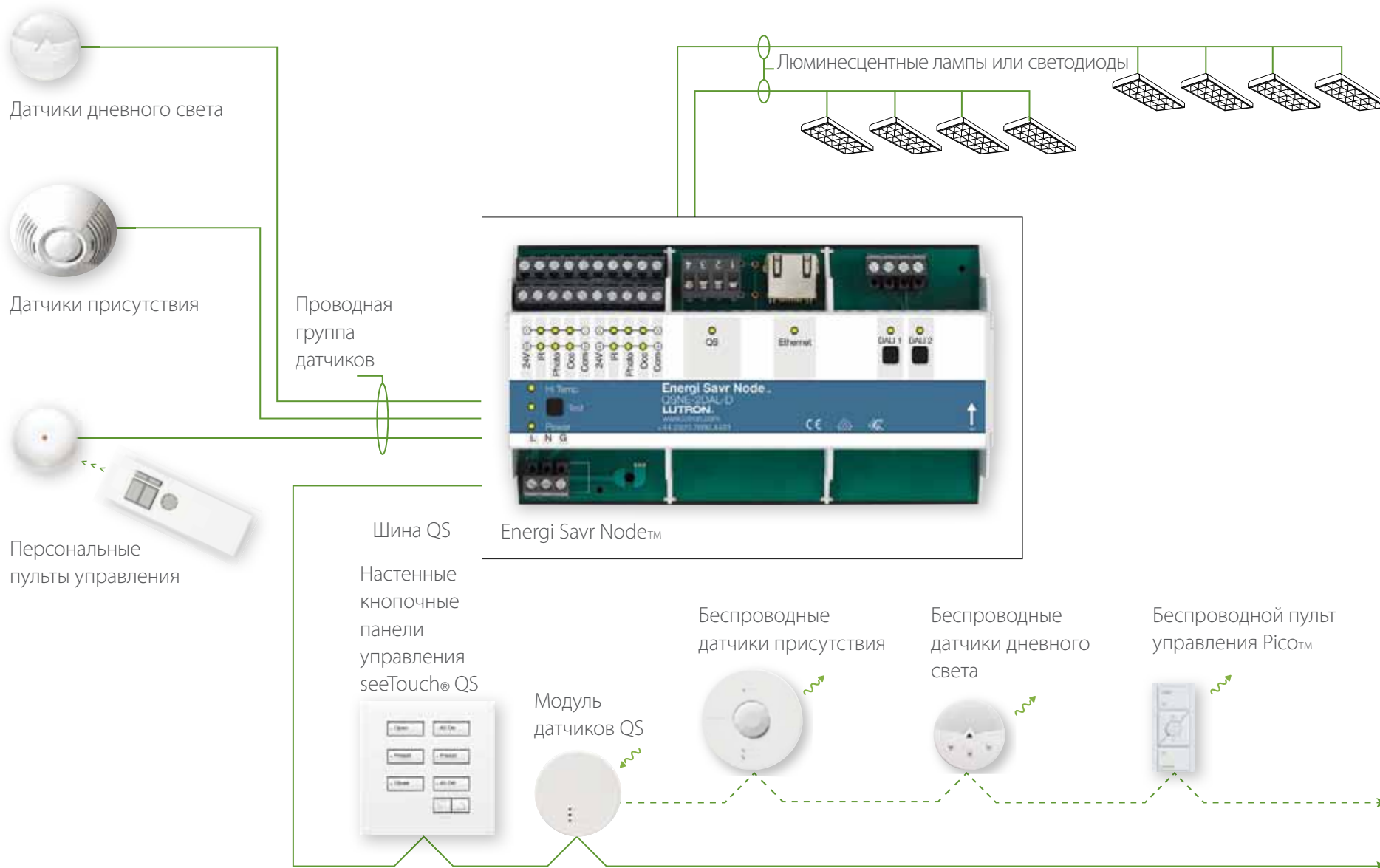


**3** Добавьте Quantum® для управления освещением во всем здании



Quantum – это централизованная система управления, позволяющая управляющим компаниям зданий использовать электрическое освещение и дневной свет для максимизации комфорта, производительности и энергосбережения. Простота настройки, отслеживания, анализа и отчетности для системы освещения во всем здании.

# СХЕМА СИСТЕМЫ



## ИНФОРМАЦИЯ ДЛЯ ЗАКАЗА

### ENERGI SAVR NODE

QSNE-2DAL-D	DALI, 220-240 В, 2 контура с 64 адресами DALI каждый
QSNE-4S10-D	переключение, 220-240 В, 4 переключающих выхода
QSNE-4T10-D	0-10 В, 220-240 В, 4 переключающих выхода и 4 канала 0-10 В

### МОДУЛЬ ДАТЧИКОВ QS

QSM3-4W-C	Интерфейс связи QS для 30 (макс.) беспроводных и 4 проводных датчиков и контроллеров
-----------	--



БЕСПЛАТНЫЙ ТЕЛЕФОН (Великобритания): 0800 282 107 | Клиентская служба: +44 (0)20 7702 0657  
Техническая поддержка: +44 (0)20 7680 4481 | [www.lutron.com/europe](http://www.lutron.com/europe) | [lutronlondon@lutron.com](mailto:lutronlondon@lutron.com)  
© 06/2011 Lutron Electronics Co., Inc. | Заказ № 367-1604/RU

